

OBRAZAC 1a

elektronski potpis projektanta	elektronski potpis revidenta
--------------------------------	------------------------------

INVESTITOR¹ _____ BRANKO BRKAN _____OBJEKAT² _____ HOTEL TRI ZVJEZDICE _____LOKACIJA³ _____ DUP "SUTOMORE - CENTAR", ZONA "A", PODZONA "A1",
URBANISTIČKA PARCELA BROJ 2, ODNOSNO KATASTARSKA
PARCELA BROJ 2108, KO SUTOMORE,
OPŠTINA BAR _____DIO TEHNIČKE
DOKUMENTACIJE⁴ _____ ARHITEKTURA I UNUTRAŠNJA ARHITEKTURA _____PROJEKTANT⁵ _____ "CENTAR ZA PROJEKTOVANJE" DOO BAR ŠUŠANJ BB _____ODGOVORNO LICE⁶ _____ arh. BRANIMIR LEKOVIĆ dipl. ing. _____GLAVNI INŽENJER⁷ _____ arh. BRANIMIR LEKOVIĆ dipl. ing.
Broj licence UPI 107/7-2484/2 od 25.05.2018 _____SARADNICI NA
PROJEKTU⁸ _____ mr arh. Velimir Leković dipl.ing.
bsc. arh. Nina Jovićević _____¹Naziv/ime investitora² Naziv projektovanog objekta³ Mjesto građenja, planski dokument, urbanistička parcela, katastarska parcela⁴ Idejno rješenje, idejni projekat, glavni projekat odnosno projekat izvedenog objekta projekat (ako je u pitanju naslovna strana cjelokupne tehničke dokumentacije)⁵ Naziv privrednog društva, pravnog lica odnosno preduzetnika koji je izradio tehničku dokumentaciju⁶ Ime odgovornog lica u privrednom društvu, pravnom licu odnosno ime i prezime preduzetnika⁷ Ime i prezime glavnog inženjera.⁸Ime i prezime saradnika na izradi dijela tehnički dokumentacije

1. TEKSTUALNA DOKUMENTACIJA

1) TEHNIČKI OPIS OBJEKTA

1.1. OPŠTI PODACI O VRSTI I NAMJENI OBJEKTA

NAPOMENA:

Po DUP-u „SUTOMORE-CENTAR“, ZONA „A“, PODZONA „A1“ na katastarskoj parceli broj 2108, odnosno urbanističkom parceli broj UP2, KO Sutomore, Opština Bar kao i na kopiji plana koju je izdala uprava za nekretnine, područna jedinica Bar, broj : 956-2-264/2018, datum: 01.08.2018, ucrtan je postojeći objekat koji se cjelom površinom nalazi unutar navedene UP br.2, odnosno katastarske parcele br. 2108. Objekti su građeni u nizu, bočne fasade objekta su do smih grnica parcela. Projekat je urađen na osnovu godetske podloge od strane: EKVIDISTANCA D.O.O. u svemu poštujući uslove iz DUP-a kojim je kompletan postojeći objekat uklopljen u DUP.

Konstatovano je da ima odstupanja u poziciji objekta u odnosu na kopiju plana kao i detaljnog plana.

Objekat:

Postojeći objekat je: P+2

Planirani objekat:

Za planirani objekat zadržan je gabarit objekta od prizemlja, prvog i drugog sprata dok je unutra objekta urađena rekonstrukcija nekih zidova označenih u grafičkom dijelu.

Na objektu se radi i nadogradnja trećeg i četvrtog sprata.

- namjena: Hotel tri zvjezdice
- spratnosti: P+4
- površina objekta: ukupne BGP1 009,92m².
- krov: ravna AB ploča termo izolovana sa donje i gornje strane.

1.2. MATERIJALIZACIJA I OBRADA POVRŠINA

U smislu oblikovanja objekat je projektovan da se uklapa u okolni ambijent kao jednostavna forma sa upotrebom kvalitetnih trajnih materijala kao i tradicionalnim arhitektonskim rješenjem. Objekat teži da ne optereti, ali svakako da do kraja definiše prostor, na način na koji prethodno izgrađena struktura u okruženju to zahtjeva. Objekat je postavljen na gradjevinskoj liniji kako bi definisao ulicu. Fasade su i u oblikovanju i u materijalizaciji rješene tako da se vizuelno jasno uklapa u okolni ambijent tj. susjednih objekata. Predviđeni materijal u obradi fasade je većim dijelom kamen koji jasno označava cijelu prednju fasada kao bočne vidne strane sa puta kao i zadnju fasadu, ostala fasada je akrilna tonirana zrnasta struktura bijele boje, staklene površine u aluminijumskim ramovima.

- **Fasadni zidovi**

Konstrukcija objekta je armirano -betonska tako da su fasadni zidovi od AB platana i giter blokova debljine 20 cm.

Sa spoljašnje strane cijelog objekta se radi adekvatna termo izolacija.

Predviđen je "CERESIT" sistem kontakt fasade.

Termoizolacija se izvodi od kamene vune ili stiropora najveće gustine, d=5cm.

Završna obrada je akrilna tonirana zrnasta struktura pastelne bijele boje.

- **Krov je ozelenjen:** ravna AB ploča termo izolovana sa donje i gornje strane i koherentno vlažno tlo 30cm.

- **bravarija**

Fasade su i u oblikovanju i u materijalizaciji rješene tako da se sa svojim fasadnim otvorima kao i terasama što više spajaju sa prirodnim okruženjem.

Prozori i balkonska vrata su u bijeloj mat boji, od plastificiranog aluminijuma sa termo prekidom, dvokrilna vrata su sa škurama u bijeloj pastelnoj boji, kao zaštita od sunca sa spoljašnje strane objekta, i garnišle sa dva sloja zavjese sa unutrašnje strane. Solbanci su planirani od plastificiranog aluminijuma.

- **bakonske ograde**

Ograde su staklene, h= 60cm-od visine parapeta 50cm.

Dok ograde na otvorima gdje je to potrebno su ograde od kovanog gvožđa, h=1m

- **brisolej**

nema

- **elementi dekora**

AB (armirano betonska) lajsna definiše jasno završnu gornju liniju objekta. Korišćeni su dekorativni elementi okolo balkona i okviri otvora ističući tako kontekstualnost objekta.

- **oluci**

Odvod vode sa krova se vrši slivnicima i olučnim vertikalama od plastificiranog aluminijumskog lima u bijeloj boji.

Tehnički opis energetske efikasnosti:

Objekat je projektovan da upotrebom i **adekvatnom ugradnjom** kvalitetnih materijala, hidroizolacijom i termoizolacijom garantuje visoku energetska efikasnost. Njegovi fasadni zidovi čine kvalitetnu termoizolaciju kao i plafon završnog sprata. Dobro izolovani objekat troši manje energije za grijanje zimi, kao i za hlađenje ljeti. Gubitak toplote i potrošnja energije po m² direktno se odražava kako na potrošnju energije tako i na duži životni vijek zgrade. Navedene činjenice uslovljavale su da se prilikom projektovanja i izgradnje objekata naročito vodi računa o izboru materijala i njihovom kvalitetnom postavljanju u cilju što efikasnije uštede energije. Korišćena je dnevna svjetlost za osvjjetljenje prostora, djelotvorna ventilacija, hlađenje. Efikasna zaštita od sunca kao i fleksibilnost i prilagodljivost za buduće promjene.

1.3. OPIS FUNKCIONALNOG RJEŠENJA

Novoplanirani objekat:

Hotel tri zvjezdice- spratnosti P+4

Objekat je ukupne BGP: 1009,92m².

Objekat je projektovan tako da se sa postojeće saobraćajnice prilazi objektu.

Ulaz u objekat je direktno sa gotovog terena.

Stambeno-poslovni:

- kapacitet

Prizemlje: BGP: 123,61m²

glavni ulaz na jugozapadnoj strani sa sadržajima:

restoran sa kuhinjom, sanitarije

Prvi sprat: BGP:272,15m²

glavni ulaz sa jugozapadne strane do kojeg se dolazi stepeništem sa recepcijom i

četiri apartmana, sa izlazom na terase

kao i komunikacije: hodnik , stepenište i lift

Drugi sprat: BGP:260,80m²

glavni ulaz sa jugozapadne strane do kojeg se dolazi stepeništem sa recepcijom i

četiri apartmana, sa izlazom na terase

kao i komunikacije: hodnik , stepenište i lift

Treći i četvrti sprat: BGP: 176,68m²

sa recepcijom i četiri apartmana, na trećem spratu apartmani nemaju izlaz na neprohodnoj površini,

kao i komunikacije: hodnik , stepenište i lift

Krov je ozelenjen: ravna AB ploča termo izolovana sa donje i gornje strane i koherentno vlažno tlo 30cm.

Objekat je planiran sa velikim otvorima, kako bi se dobila veća svjetlost u unutrašnjim prostorijama.

Projektom je planirana primjena savremene tehnologije gradnje, uz korišćenje savremenih materijala koji garantuju adekvatnu zaštitu enterijera objekta.

Primjenjeni su svi elementi dobrih fizičkih karakteristika kao preduslov zaštite od klimatskih uslova.

2. NUMERIČKA DOKUMENTACIJA

- 1) površina objekta sa namjenama i broj funkcionalnih jedinica

KATEGORIJA ZONE	SPRAT	PROSTORIJA	VRSTA PODA	VISINA PROSTORIJE	OBIM PROSTORIJE	POVRŠINA ZIDOVA PROSTORIJE	POVRŠINA PROSTORIJE
KUHINJA	PRIZEMLJE	06 MAGACIN		3.44 m	7.90 m	25.09 m ²	3.36 m ²
	PRIZEMLJE	08 KUHINJA		3.44 m	23.42 m	65.02 m ²	21.75 m ²
	PRIZEMLJE	09 SVLACIONICA		3.44 m	6.20 m	15.53 m ²	2.00 m ²
	PRIZEMLJE	10 WC		3.44 m	5.24 m	16.76 m ²	1.59 m ²
	PRIZEMLJE total					42.76 m	122.40 m²
RESTORAN	PRIZEMLJE	07 ŠANK		3.44 m	13.89 m	19.52 m ²	10.37 m ²
	PRIZEMLJE	11 RESTORAN		3.44 m	37.17 m	83.46 m ²	41.34 m ²
	PRIZEMLJE	12 NADSTREŠ...		3.44 m	14.70 m	26.71 m ²	11.10 m ²
	PRIZEMLJE total					65.77 m	129.69 m²
SANITARIJE	PRIZEMLJE	01 OSTAVA		3.44 m	4.17 m	9.11 m ²	1.07 m ²
	PRIZEMLJE	02 WC		3.44 m	4.39 m	10.14 m ²	1.20 m ²
	PRIZEMLJE	01 OSTAVA		3.44 m	12.26 m	29.08 m ²	5.70 m ²
	PRIZEMLJE	04 WC		3.44 m	4.13 m	12.68 m ²	0.90 m ²
	PRIZEMLJE	05 WC		3.44 m	3.97 m	12.18 m ²	0.91 m ²
	PRIZEMLJE total					28.92 m	73.18 m²
(NETO) POVRŠINA PROSTORIJA PRIZEMLJA					137.45 m	325.27 m²	101.29 m²
(NETO) POVRŠINA PROSTORIJA OBJEKTA							849.83 m²
(BRUTO) POVRŠINA PRIZEMLJA							123.61 m²
(BRUTO) POVRŠINA OBJEKTA							1 009,92 m²
POVRŠINA PARCELE							548.00 m²
MAKSIMALNA SPRATNOST							5 etaža
INDEKS ZAUZETOSTI					(po planu) IZ = max. 0.75 => max. 421.00 m²		
INDEKST IZGRAĐENOSTI					(po planu) II = max. 1,8 => max. 1 011,00 m²		

KATEGORIJA ZONE	SPRAT	PROSTORIJA	VRSTA PODA	VISINA PROSTORIJE	OBIM PROSTORIJE	POVRŠINA ZIDOVA PROSTORIJE	POVRŠINA PROSTORIJE
01 APARTMAN	1. SPRAT	08 SOBA		2.90 m	12.82 m	52.48 m ²	9.85 m ²
	1. SPRAT	09 HODNIK		2.90 m	9.24 m	24.18 m ²	3.66 m ²
	1. SPRAT	10 KUPATILO		2.90 m	8.31 m	28.89 m ²	3.76 m ²
	1. SPRAT	11 SOBA		2.90 m	12.11 m	30.30 m ²	8.29 m ²
01 APARTMAN	1. SPRAT total				42.48 m	135.84 m²	25.56 m²
02 APARTMAN	1. SPRAT	12 HODNIK		2.90 m	8.28 m	8.80 m ²	1.53 m ²
	1. SPRAT	13 SOBA		2.90 m	12.71 m	49.50 m ²	9.74 m ²
	1. SPRAT	14 KUPATILO		2.90 m	11.20 m	25.61 m ²	3.53 m ²
	1. SPRAT	15 HODNIK		2.90 m	8.40 m	15.93 m ²	1.65 m ²
	1. SPRAT	16 SOBA		2.90 m	11.98 m	27.22 m ²	8.69 m ²
	1. SPRAT	17 KUPATILO		2.90 m	8.02 m	23.97 m ²	3.94 m ²
02 APARTMAN	1. SPRAT total				60.58 m	151.03 m²	29.07 m²
03 APARTMAN	1. SPRAT	19 HODNIK		2.90 m	7.77 m	15.12 m ²	3.13 m ²
	1. SPRAT	20 SOBA		2.90 m	16.09 m	49.02 m ²	9.26 m ²
	1. SPRAT	21 KUPATILO		2.90 m	7.71 m	23.17 m ²	3.56 m ²
	1. SPRAT	22 SOBA		2.90 m	15.47 m	46.57 m ²	10.42 m ²
	1. SPRAT	23 KUPATILO		2.90 m	8.05 m	23.68 m ²	3.51 m ²
	1. SPRAT	24 TERASA		2.90 m	8.39 m	10.42 m ²	3.23 m ²
03 APARTMAN	1. SPRAT total				63.48 m	167.98 m²	33.11 m²
04 APARTMAN	1. SPRAT	25 DNEVNI BO...		2.90 m	20.98 m	99.37 m ²	15.52 m ²
	1. SPRAT	26 KUHINJA		2.90 m	7.79 m	108.08 m ²	3.63 m ²
	1. SPRAT	27 SOBA		2.90 m	17.29 m	69.06 m ²	14.06 m ²
	1. SPRAT	28 KUPATILO		2.90 m	7.92 m	57.74 m ²	3.77 m ²
	1. SPRAT	29 TERASA		2.90 m	8.79 m	11.97 m ²	4.01 m ²
	1. SPRAT	30 TERASA		2.90 m	13.71 m	11.76 m ²	5.69 m ²
04 APARTMAN	1. SPRAT total				76.48 m	357.98 m²	46.68 m²
KOMUNIKACIJE	1. SPRAT	02 TERASA		2.90 m	17.26 m	25.52 m ²	8.70 m ²
	1. SPRAT	04 HODNIK		2.90 m	27.78 m	53.25 m ²	14.55 m ²
	1. SPRAT	05 STEPENIŠTE		2.90 m	14.73 m	7.80 m ²	12.58 m ²
	1. SPRAT	06 LIFT		2.90 m	6.86 m	12.19 m ²	2.94 m ²
	1. SPRAT	07 HODNIK		2.90 m	29.36 m	71.68 m ²	18.40 m ²
	1. SPRAT	18 TERASA		2.90 m	23.94 m	28.21 m ²	18.20 m ²
KOMUNIKACIJE	1. SPRAT total				119.93 m	198.64 m²	75.37 m²
RECEPCIJA	1. SPRAT	01 NADSTREŠ...		2.90 m	7.13 m	7.19 m ²	2.42 m ²
	1. SPRAT	03 RECEPCIJA		2.90 m	19.68 m	54.97 m ²	15.52 m ²
RECEPCIJA	1. SPRAT total				26.81 m	62.16 m²	17.94 m²
(NETO) POVRŠINA PROSTORIJA 1. SPRATA					389.76 m	1,073.63 m²	227.74 m²
(NETO) POVRŠINA PROSTORIJA OBJEKTA							849.83 m²
(BRUTO) POVRŠINA 1. SPRATA							272.15 m²
(BRUTO) POVRŠINA OBJEKTA							1 009.92 m²
POVRŠINA PARCELE							548.00 m²
MAKSIMALNA SPRATNOST							5 etaža
INDEKS ZAUZETOSTI					(po planu) IZ = max. 0,75 => max. 421.00 m²		
INDEKST IZGRADENOSTI					(po planu) II = max. 1,8 => max. 1 011,00 m²		

KATEGORIJA ZONE	SPRAT	PROSTORIJA	VRSTA PODA	VISINA PROSTORIJE	OBIM PROSTORIJE	POVRŠINA ZIDOVA PROSTORIJE	POVRŠINA PROSTORIJE
01 APARTMAN	2. SPRAT	05 DNEVA, TRP....		2.90 m	18.19 m	48.15 m ²	15.74 m ²
	2. SPRAT	06 KUPATILO		2.90 m	8.12 m	24.69 m ²	3.63 m ²
	2. SPRAT	07 HODNIK		2.90 m	9.38 m	23.30 m ²	3.58 m ²
	2. SPRAT	08 SOBA		2.90 m	12.11 m	28.74 m ²	8.29 m ²
01 APARTMAN	2. SPRAT total				47.80 m	124.88 m²	31.25 m²
02 APARTMAN	2. SPRAT	09 HODNIK		2.90 m	8.28 m	8.80 m ²	1.53 m ²
	2. SPRAT	10 KUPATILO		2.90 m	11.20 m	22.48 m ²	3.53 m ²
	2. SPRAT	11 SOBA		2.90 m	12.71 m	36.59 m ²	9.74 m ²
	2. SPRAT	12 HODNIK		2.90 m	8.40 m	9.81 m ²	1.66 m ²
	2. SPRAT	13 SOBA		2.90 m	11.98 m	24.96 m ²	8.69 m ²
	2. SPRAT	14 KUPATILO		2.90 m	8.02 m	22.51 m ²	3.94 m ²
02 APARTMAN	2. SPRAT total				60.58 m	125.16 m²	29.09 m²
03 APARTMAN	2. SPRAT	15 HODNIK		2.90 m	7.77 m	15.12 m ²	3.13 m ²
	2. SPRAT	16 SOBA		2.90 m	16.09 m	39.34 m ²	9.32 m ²
	2. SPRAT	17 KUPATILO		2.90 m	7.71 m	17.77 m ²	3.56 m ²
	2. SPRAT	18 SOBA		2.90 m	15.33 m	38.95 m ²	11.27 m ²
	2. SPRAT	19 KUPATILO		2.90 m	8.29 m	22.03 m ²	3.55 m ²
	2. SPRAT	20 TERASA		2.90 m	8.39 m	10.33 m ²	3.23 m ²
03 APARTMAN	2. SPRAT total				63.58 m	143.53 m²	34.06 m²
04 APARTMAN	2. SPRAT	23 KUHINJA		2.90 m	7.79 m	16.48 m ²	3.63 m ²
	2. SPRAT	23 KUHINJA		2.90 m	20.98 m	41.06 m ²	14.60 m ²
	2. SPRAT	24 TERASA		2.90 m	13.32 m	3.06 m ²	5.62 m ²
	2. SPRAT	25 SOBA		2.90 m	17.29 m	33.86 m ²	14.06 m ²
	2. SPRAT	26 KUPATILO		2.90 m	7.92 m	10.00 m ²	3.77 m ²
	2. SPRAT	27 TERASA		2.90 m	8.79 m	11.28 m ²	4.01 m ²
04 APARTMAN	2. SPRAT total				76.08 m	115.75 m²	45.70 m²
KOMUNIKACIJE	2. SPRAT	01 STEPENIŠTE		2.90 m	14.52 m	8.03 m ²	12.01 m ²
	2. SPRAT	02 HODNIK		2.90 m	22.68 m	10.45 m ²	10.71 m ²
	2. SPRAT	03 LIFT		2.90 m	6.86 m	12.19 m ²	2.94 m ²
	2. SPRAT	04 HODNIK		2.90 m	25.94 m	51.00 m ²	18.47 m ²
KOMUNIKACIJE	2. SPRAT total				70.00 m	81.67 m²	44.13 m²
TERASE	2. SPRAT	06 TERASA		2.90 m	28.13 m	45.11 m ²	14.13 m ²
	2. SPRAT	21 TERASA		2.90 m	23.94 m	25.88 m ²	18.20 m ²
TERASE	2. SPRAT total				52.07 m	70.99 m²	32.33 m²
(NETO) POVRŠINA PROSTORIJA 2. SPRATA					370.12 m	661.99 m²	216.56 m²
(NETO) POVRŠINA PROSTORIJA OBJEKTA							849.83 m²
(BRUTO) POVRŠINA 2. SPRATA							260.80 m²
(BRUTO) POVRŠINA OBJEKTA							1 009,92 m²
POVRŠINA PARCELE							548,00 m²
MAKSIMALNA SPRATNOST							5 etaža
INDEKS ZAUZETOSTI					(po planu) IZ = max. 0,75 => max. 421,00 m²		
INDEKST IZGRADENOSTI					(po planu) II = max. 1,8 => max. 1 011,00 m²		

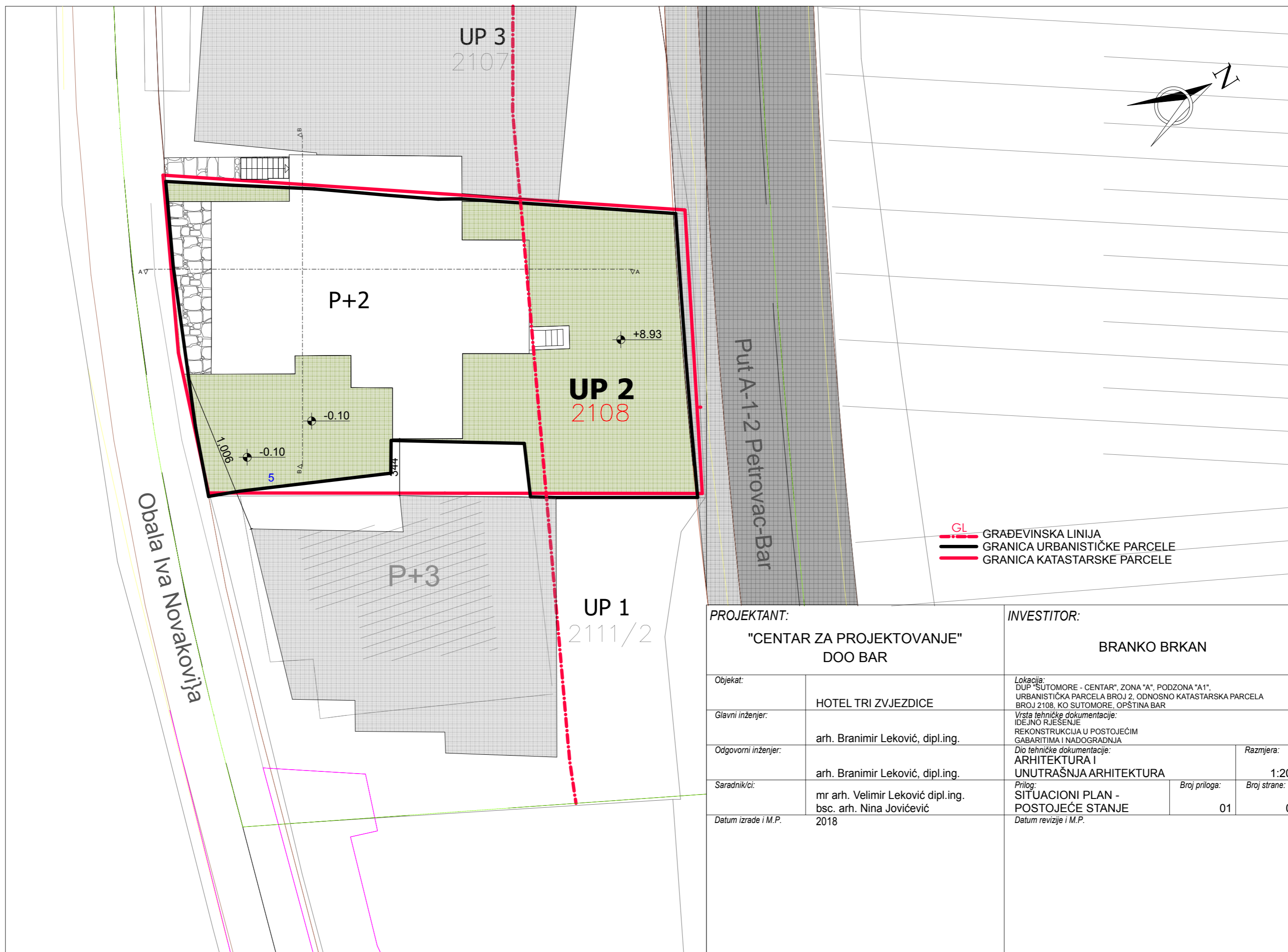
KATEGORIJA ZONE	SPRAT	PROSTORIJA	VRSTA PODA	VISINA PROSTORIJE	OBIM PROSTORIJE	POVRŠINA ZIDOVA PROSTORIJE	POVRŠINA PROSTORIJE	
01 APARTMAN	3. SPRAT	05 SOBA		2.90 m	12.87 m	36.55 m ²	9.45 m ²	
	3. SPRAT	06 HODNIK		2.90 m	9.28 m	23.57 m ²	3.59 m ²	
	3. SPRAT	07 SOBA		2.90 m	12.11 m	28.60 m ²	8.43 m ²	
	3. SPRAT	08 KUPATILO		2.90 m	8.12 m	27.66 m ²	3.63 m ²	
	3. SPRAT total					42.38 m	116.38 m²	25.11 m²
02 APARTMAN	3. SPRAT	09 HODNIK		2.90 m	8.28 m	9.22 m ²	1.53 m ²	
	3. SPRAT	10 KUPATILO		2.90 m	11.20 m	23.24 m ²	3.53 m ²	
	3. SPRAT	11 SOBA		2.90 m	12.71 m	37.24 m ²	9.74 m ²	
	3. SPRAT	12 HODNIK		2.90 m	8.40 m	10.89 m ²	1.65 m ²	
	3. SPRAT	13 KUPATILO		2.90 m	8.02 m	22.51 m ²	3.94 m ²	
	3. SPRAT	14 SOBA		2.90 m	11.98 m	25.76 m ²	8.69 m ²	
02 APARTMAN	3. SPRAT total					60.58 m	128.86 m²	29.07 m²
03 APARTMAN	3. SPRAT	15 HODNIK		2.90 m	7.77 m	15.12 m ²	3.13 m ²	
	3. SPRAT	16 KUPATILO		2.90 m	7.71 m	17.77 m ²	3.56 m ²	
	3. SPRAT	17 SOBA		2.90 m	16.09 m	39.41 m ²	9.32 m ²	
	3. SPRAT	18 SOBA		2.90 m	15.33 m	39.13 m ²	11.27 m ²	
	3. SPRAT	19 KUPATILO		2.90 m	8.29 m	22.07 m ²	3.55 m ²	
03 APARTMAN	3. SPRAT total					55.20 m	133.49 m²	30.83 m²
04 APARTMAN	3. SPRAT	20 SOBA		2.90 m	20.98 m	44.85 m ²	14.60 m ²	
	3. SPRAT	21 KUPATILO		2.90 m	7.79 m	16.48 m ²	3.63 m ²	
04 APARTMAN	3. SPRAT total					28.77 m	61.33 m²	18.23 m²
KOMUNIKACIJE	3. SPRAT	02 STEPENIŠTE		2.90 m	14.52 m	16.12 m ²	12.01 m ²	
	3. SPRAT	03 LIFT		2.90 m	6.86 m	12.19 m ²	2.94 m ²	
	3. SPRAT	04 HODNIK		2.90 m	25.70 m	52.80 m ²	18.22 m ²	
	3. SPRAT	01HODNIK		2.90 m	27.40 m	50.93 m ²	11.64 m ²	
KOMUNIKACIJE	3. SPRAT total					74.48 m	132.04 m²	44.81 m²
(NETO) POVRŠINA PROSTORIJA 3. SPRATA					261.42 m	572.09 m²	148.05 m²	
(NETO) POVRŠINA PROSTORIJA OBJEKTA							849.83 m²	
(BRUTO) POVRŠINA 3. SPRATA							176.68 m²	
(BRUTO) POVRŠINA OBJEKTA							1 009.92 m²	
POVRŠINA PARCELE							548.00 m²	
MAKSIMALNA SPRATNOST							5 etaža	
INDEKS ZAUZETOSTI					(po planu) IZ = max. 0.75 => max. 421,00 m²			
INDEKST IZGRAĐENOSTI					(po planu) II = max. 1,8 => max. 1 011,00 m²			

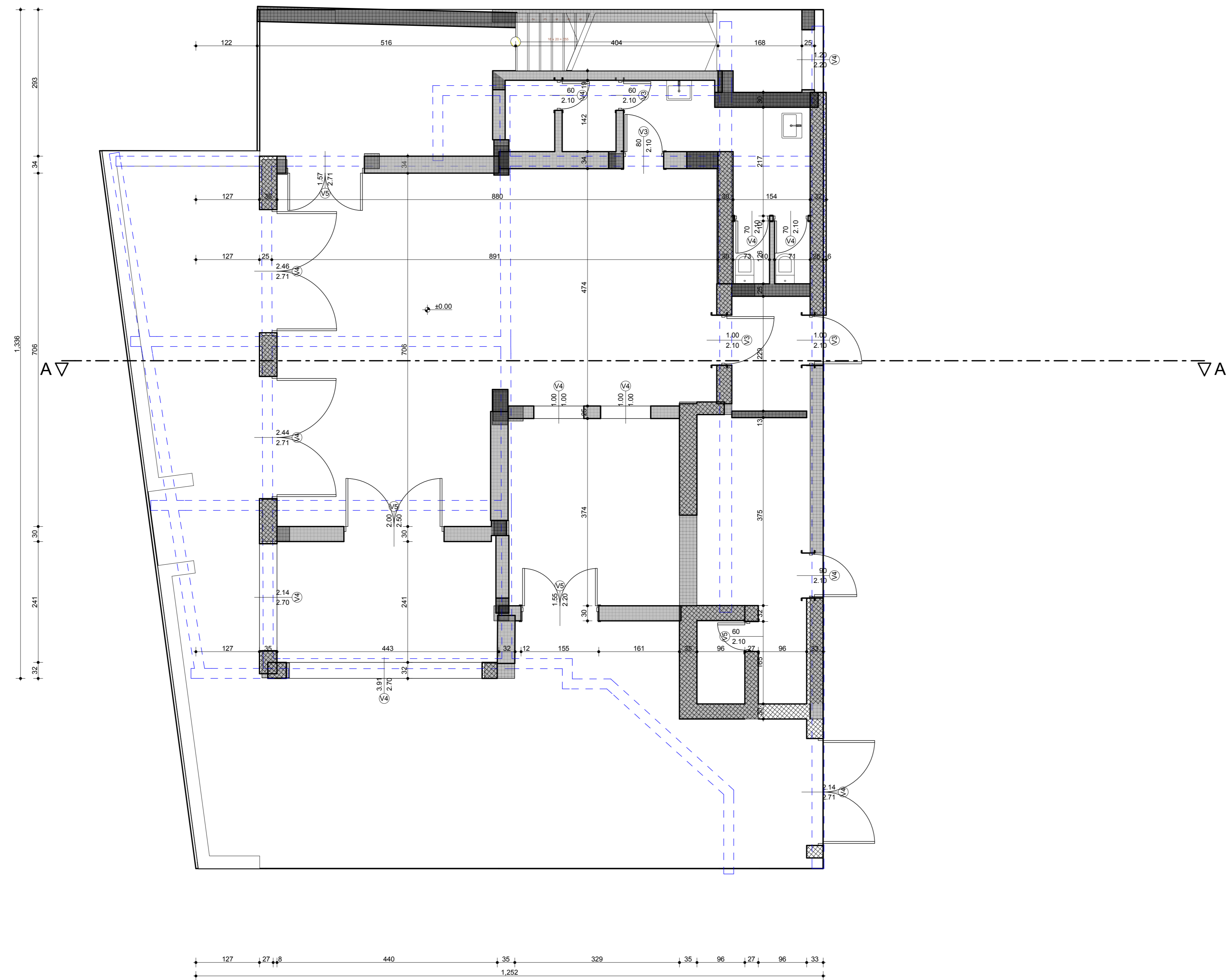
KATEGORIJA ZONE	SPRAT	PROSTORIJA	VRSTA PODA	VISINA PROSTORIJE	OBIM PROSTORIJE	POVRŠINA ZIDOVA PROSTORIJE	POVRŠINA PROSTORIJE
01 APARTMAN	4. SPRAT	05 SOBA		3.44 m	12.87 m	42.23 m ²	9.45 m ²
	4. SPRAT	06 HODNIK		3.44 m	9.28 m	25.73 m ²	3.59 m ²
	4. SPRAT	07 SOBA		3.44 m	12.11 m	31.32 m ²	8.43 m ²
	4. SPRAT	08 KUPATILO		3.44 m	8.12 m	30.05 m ²	3.63 m ²
	4. SPRAT total					42.38 m	129.33 m²
02 APARTMAN	4. SPRAT	09 HODNIK		3.44 m	8.28 m	10.28 m ²	1.53 m ²
	4. SPRAT	10 KUPATILO		3.44 m	11.20 m	25.33 m ²	3.53 m ²
	4. SPRAT	11 SOBA		3.44 m	12.71 m	40.18 m ²	9.74 m ²
	4. SPRAT	13 SOBA		3.44 m	11.98 m	27.99 m ²	8.69 m ²
	4. SPRAT	14 KUPATILO		3.44 m	8.02 m	24.58 m ²	3.94 m ²
4. SPRAT total					52.19 m	128.36 m²	27.42 m²
03 APARTMAN	4. SPRAT	15 HODNIK		3.44 m	7.77 m	16.56 m ²	3.13 m ²
	4. SPRAT	16 SOBA		3.44 m	16.09 m	43.22 m ²	9.32 m ²
	4. SPRAT	17 KUPATILO		3.44 m	7.71 m	19.38 m ²	3.56 m ²
	4. SPRAT	18 SOBA		3.44 m	15.33 m	42.87 m ²	11.27 m ²
	4. SPRAT	19 KUPATILO		3.44 m	8.29 m	24.07 m ²	3.55 m ²
4. SPRAT total					55.20 m	146.10 m²	30.83 m²
04 APARTMAN	4. SPRAT	12 HODNIK		3.44 m	15.22 m	35.90 m ²	10.31 m ²
	4. SPRAT	20 SOBA		3.44 m	20.98 m	46.23 m ²	14.60 m ²
	4. SPRAT	21 KUPATILO		3.44 m	7.79 m	18.03 m ²	3.63 m ²
4. SPRAT total					44.00 m	100.15 m²	28.54 m²
KOMUNIKACIJE	4. SPRAT	01 HODNIK		3.44 m	26.15 m	19.92 m ²	10.98 m ²
	4. SPRAT	02 STEPENIŠTE		3.44 m	14.52 m	17.51 m ²	12.01 m ²
	4. SPRAT	03 LIFT		3.44 m	6.86 m	13.47 m ²	2.94 m ²
	4. SPRAT	04 HODNIK		3.44 m	25.70 m	55.15 m ²	18.35 m ²
4. SPRAT total					73.24 m	106.05 m²	44.28 m²
(NETO) POVRŠINA PROSTORIJA 4. SPRATA					267.00 m	610.00 m²	156.19 m²
(NETO) POVRŠINA PROSTORIJA OBJEKTA							849.83 m²
(BRUTO) POVRŠINA 4. SPRATA							176.68 m²
(BRUTO) POVRŠINA OBJEKTA							1 009.92 m²
POVRŠINA PARCELE							548.00 m²
MAKSIMALNA SPRATNOST							5 etaža
INDEKS ZAUZETOSTI					(po planu) IZ = max. 0,75 => max. 421,00 m²		
INDEKST IZGRAĐENOSTI					(po planu) II = max. 1,8 => max. 1 011,00 m²		

3. GRAFIČKA DOKUMENTACIJA

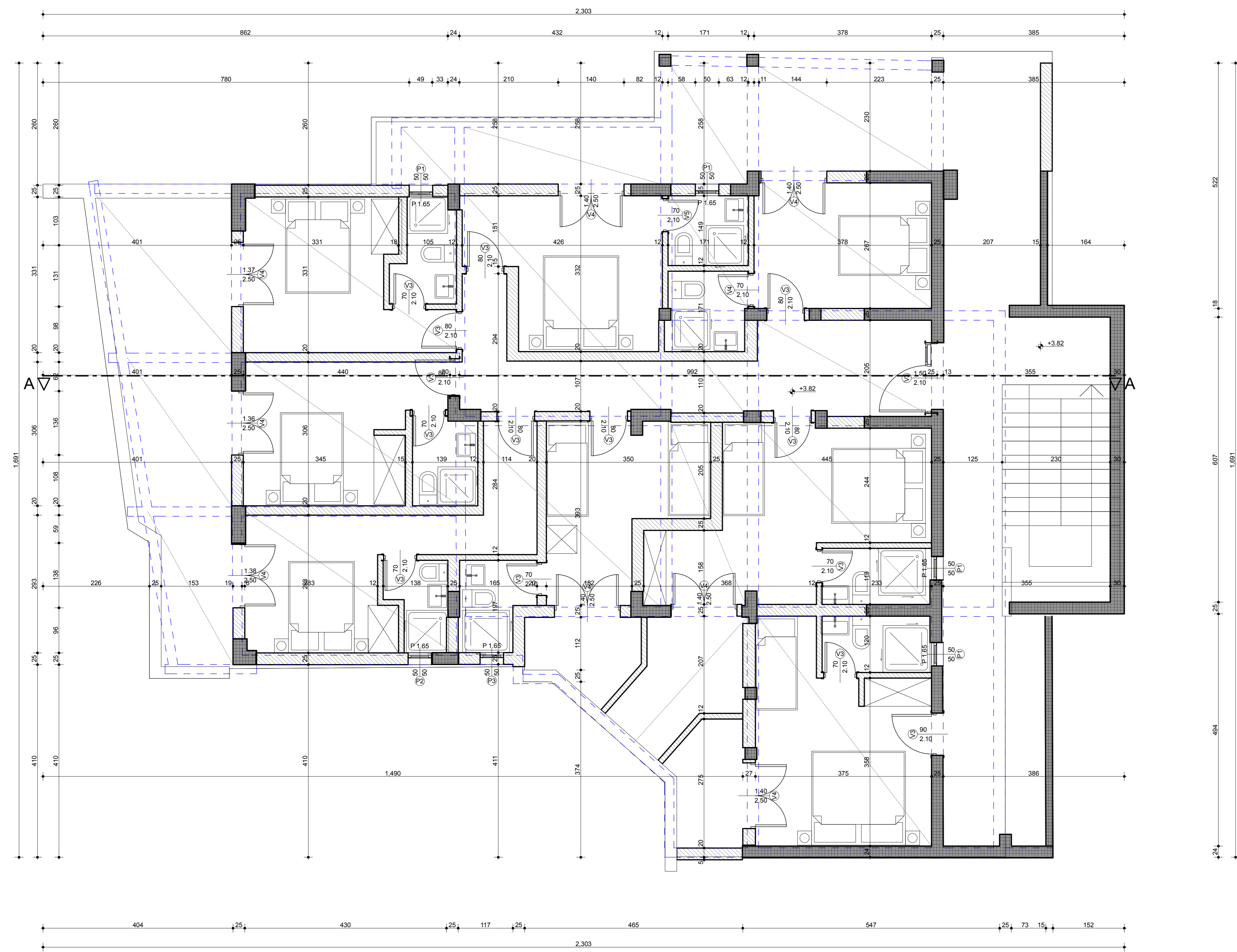
POSTOJEĆE STANJE



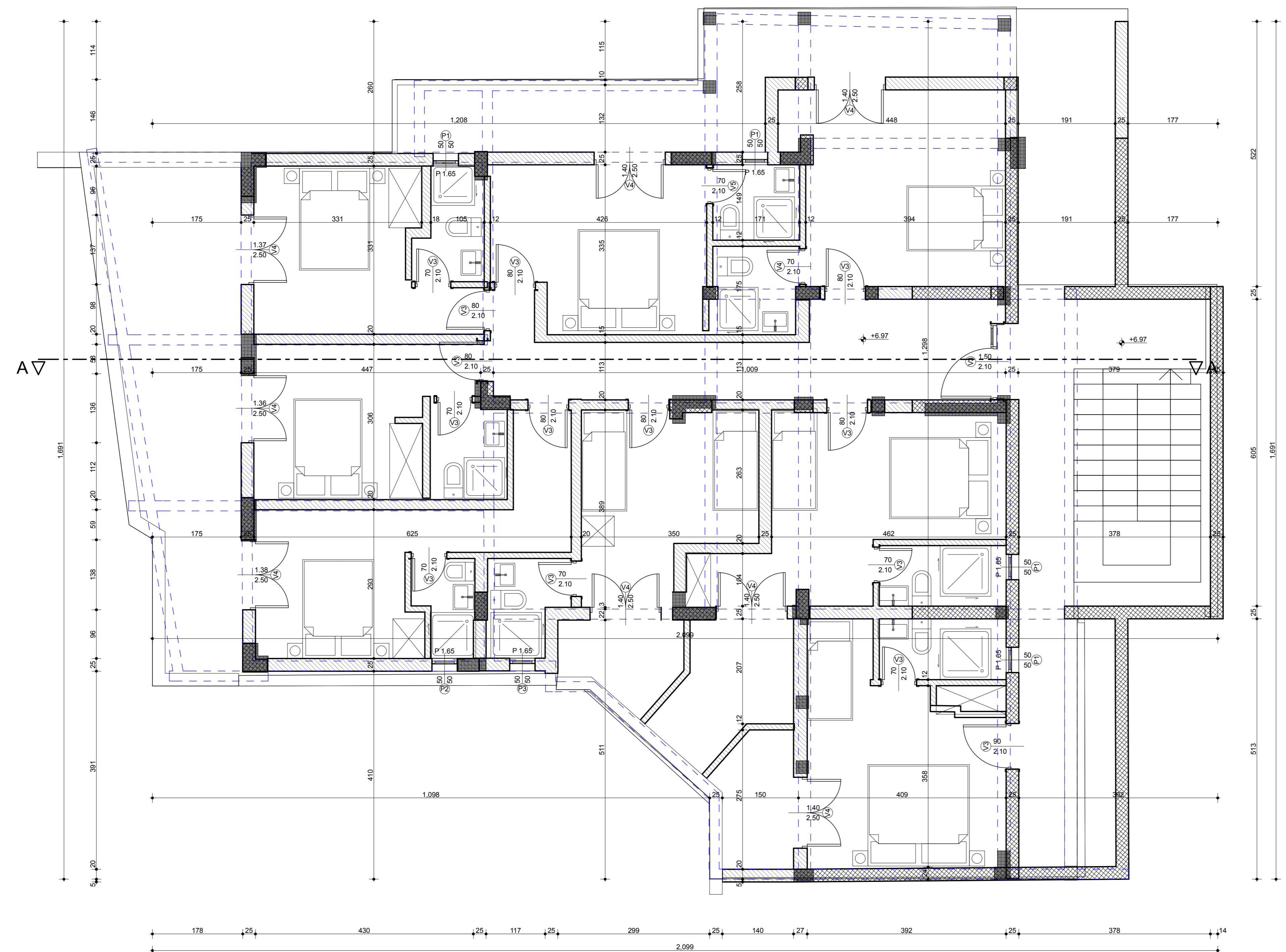




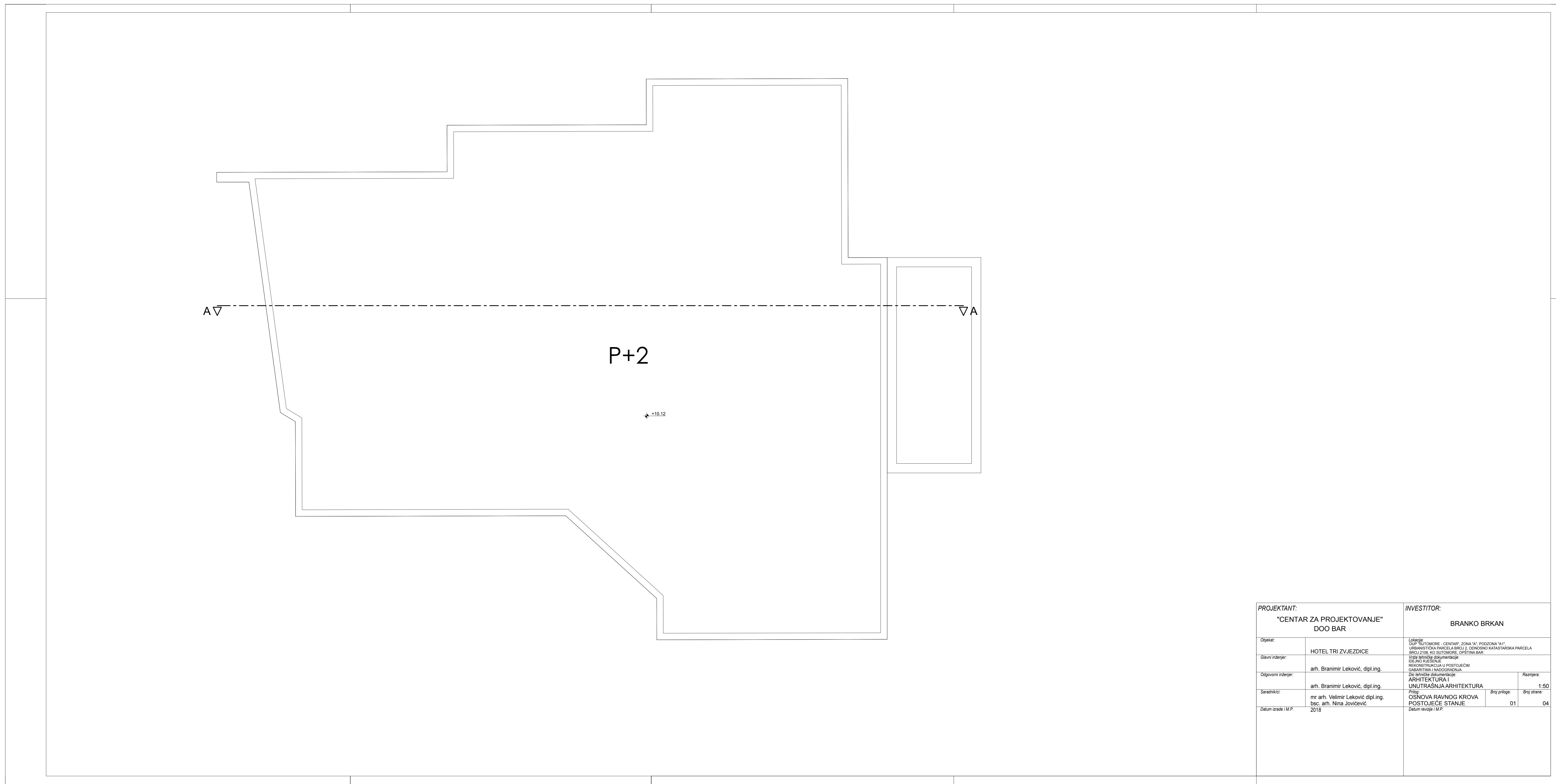
PROJEKTANT:		INVESTITOR:	
"CENTAR ZA PROJEKTOVANJE"		BRANKO BRKAN	
DOO BAR			
Opisak:	HOTEL TRI ZVEZDICE	LIPARSKI UL. "SLOBODNE" - OŠTARA, ZONA "A", PLOŠTINA "A1" URBANISTIČKA PARCELA BROJ 2 OŠTARSKA KATASTRARSKA PARCELA BRNOVA 1/194, KATASTRARSKO OŠTARSKO	
Glavni inženjer:	arh. Branimir Leković, dipl.ing.	LIPARSKI UL. "SLOBODNE" - OŠTARA, ZONA "A", PLOŠTINA "A1" URBANISTIČKA PARCELA BROJ 2 OŠTARSKA KATASTRARSKA PARCELA BRNOVA 1/194, KATASTRARSKO OŠTARSKO	
Odgovorni inženjer:	arh. Branimir Leković, dipl.ing.	REKONSTRUKCIJA I UPROSTIOK KATASTRARSKO OŠTARSKO UL. "SLOBODNE" - OŠTARA, ZONA "A", PLOŠTINA "A1" URBANISTIČKA PARCELA BROJ 2 OŠTARSKA KATASTRARSKA PARCELA BRNOVA 1/194, KATASTRARSKO OŠTARSKO	
Saradnici:	mr arh. Velimir Leković dipl.ing. doc. arh. Nina Juvčević	UNUTRAŠNJA ARHITEKTURA	Arhitekta: 1/50 Brij. strana: 01
Datum izrade / M.P.:	2018	OSNOVNA PRIZEMLJA POSTOJEĆE STANJE	Brij. strana: 01



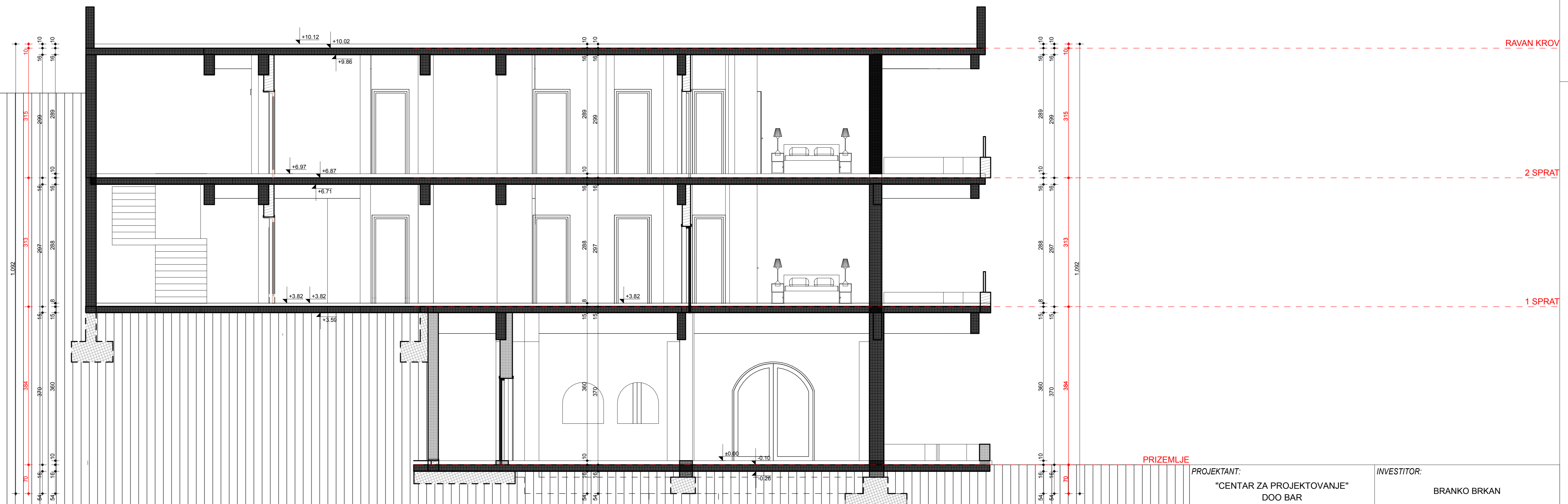
PROJEKTANT: "CENTAR ZA PROJEKTOVANJE" DOO BAR		INVESTITOR: BRANKO BRKAN	
Opisak:	HOTEL TRI ZVEZDICE	LOKACIJA: BUKARSKA ZONA 'A' - PLOŠTINA 'A1' URBANISTIČKA PARCELA BROJ 2 OČINJANO KATASTRARSKA PARCELA BRNJA I/194 KOTLOVAŠKI OŠTARIJASKI	
Glavni inženjer:	arh. Branimir Leković, dipl.ing.	VRSTA DOKUMENTACIJE: OŠTARIJASKI VRSTA DOKUMENTACIJE: OŠTARIJASKI REKONSTRUKCIJA I UPOVRJAVANJE KATASTRARSKA PARCELA DOKUMENTACIJA ZA OŠTARIJASKI ARHITEKTURA I	
Odgovoran inženjer:	arh. Branimir Leković, dipl.ing.	Arhitekta:	1/50
Saradnici:	mr arh. Velimir Leković dipl.ing. doc. arh. Nina Juvčević	Proj. OSNOVNA I. SPRATA POSTOJEĆE STANJE	Brv priloga: 01 Brv strana: 02
Datum izdavanja / M.P.:	2018	Datum revizije / M.P.:	



PROJEKTANT: "CENTAR ZA PROJEKTOVANJE" DOO BAR		INVESTITOR: BRANKO BRKAN	
Objekat:	HOTEL TRI ZVEZDICE	LOKACIJA: UL. "SLOBODNE" - OŠTARJA, ZONA "V", PLOŠTINA "A1" URBANISTIČKA PARCELA BROJ 2 OŠTARJA KATASTRARSKA PARCELA BRNJI 1/18, KOTLOVAŠTINE, OŠTARJA, HRV.	
Glavni inženjer:	arh. Branimir Leković, dipl.ing.	VRSTA DOKUMENTACIJE: VRSTA DOKUMENTACIJE: REKONSTRUKCIJA I UPOVRJAVANJE DOKUMENTACIJA IZ OBLASTI ARHITEKTURA I	
Odgovoran inženjer:	arh. Branimir Leković, dipl.ing.	UNUTRAŠNJA ARHITEKTURA	Arhitekt: 1/50
Saradnici:	mr arh. Velimir Leković dipl.ing. doc. arh. Nina Juvčević	Prig: OSNOVNA 2. SPRATA POSTOJEĆE STANJE	Brig priloga: 01 Brig strana: 03
Datum izdavanja / M.P.:	2018	Datum revizije / M.P.:	



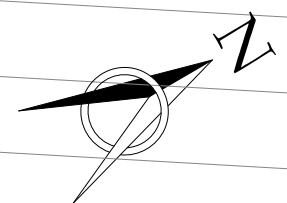
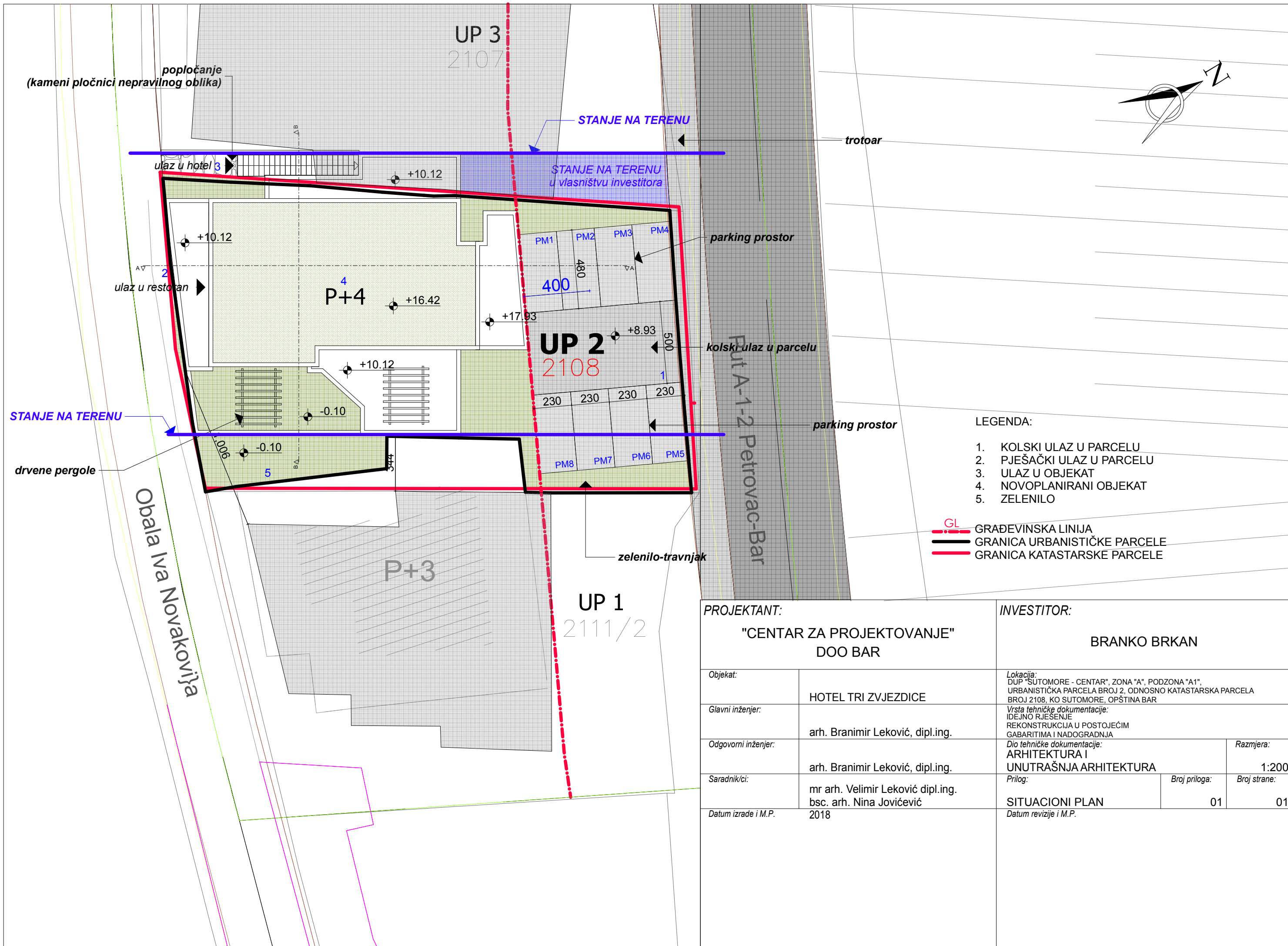
PROJEKTANT: "CENTAR ZA PROJEKTOVANJE" DOO BAR		INVESTITOR: BRANKO BRKAN	
Objekat:	HOTEL TRI ZVEZDICE	Lokacija: UL. SUTORSKE - OŠTARJA, ZONA "A", PLOŠTINA "A1" URBANISTIČKA PARCELA BROJ 2 OŠTARJA KATASTRARSKA PARCELA BRNO I/194, KOČIŠTARSKA OŠTARJA	
Glavni inženjer:	arh. Branimir Leković, dipl.ing.	Uzeta iz: Projekat dokumentacije IZ OŠTARJE	
Odgovorni inženjer:	arh. Branimir Leković, dipl.ing.	ARHITEKTURA I UNUTRAŠNJA ARHITEKTURA	Arhitektura: 1/50
Saradnici:	mr arh. Velimir Leković dipl.ing. Diz. arh. Nina Jovičević	Prig: OSNOVNA RAVNOG KROVA POSTOJEĆE STANJE	Brig priloga: 01 Brg strana: 04
Datum izrade /M.P.:	2018	Datum revizije /M.P.:	



PROJEKTANT: "CENTAR ZA PROJEKTOVANJE" DOO BAR		INVESTITOR: BRANKO BRKAN	
Objekat:	HOTEL TRI ZVEZDICE	LOKACIJA: "CENTAR ZA PROJEKTOVANJE" DOO BAR, PARCELA BR. 2, GOSPODARSKA PARCELA BR. 1018, KOISTANSKI, CRITINA BAR	
Glavni inženjer:	arh. Branimir Leković, dipl.ing.	DIZAJNER: arh. Branimir Leković, dipl.ing.	
Odgovorni inženjer:	arh. Branimir Leković, dipl.ing.	PROJEKTOVANJE I IZVEDBA: arh. Branimir Leković, dipl.ing.	
Saradnik:	mr. arh. Velimir Leković dipl.ing. tje. arh. Nina Lovćenović	ARHITEKTURA I UNUTRASNJA ARHITEKTURA PRILOG PREDSJEK A-A POSTOJEĆE STANJE	Skizma: 02 Brijeg: 05
Datum crteži / M.P.	2018	Datum revizije / M.P.	

PLANIRANO STANJE



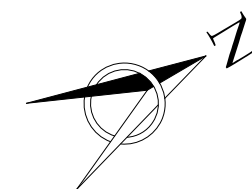


LEGENDA:

- 1. KOLSKI ULAZ U PARCELU
- 2. PJEŠAČKI ULAZ U PARCELU
- 3. ULAZ U OBJEKAT
- 4. NOVOPLANIRANI OBJEKAT
- 5. ZELENILO

- GL GRAĐEVINSKA LINIJA
- GRANICA URBANISTIČKE PARCELE
- GRANICA KATASTARSKE PARCELE

PROJEKTANT: "CENTAR ZA PROJEKTOVANJE" DOO BAR		INVESTITOR: BRANKO BRKAN	
Objekat:	HOTEL TRI ZVJEZDICE	Lokacija: DUP "SUTOMORE - CENTAR", ZONA "A", PODZONA "A1", URBANISTIČKA PARCELA BROJ 2, ODNOSNO KATASTARSKA PARCELA BROJ 2108, KO SUTOMORE, OPŠTINA BAR	
Glavni inženjer:	arh. Branimir Leković, dipl.ing.	Vrsta tehničke dokumentacije: IDEJNO RJEŠENJE REKONSTRUKCIJA U POSTOJEĆIM GABARITIMA I NADOGRAĐNJA	
Odgovorni inženjer:	arh. Branimir Leković, dipl.ing.	Dio tehničke dokumentacije: ARHITEKTURA I UNUTRAŠNJA ARHITEKTURA	Razmjera: 1:200
Saradnik/ci:	mr arh. Velimir Leković dipl.ing. bsc. arh. Nina Jovičević	Prilog: SITUACIONI PLAN	Broj priloga: 01 Broj strane: 01
Datum izrade i M.P.	2018	Datum revizije i M.P.	



2115/1

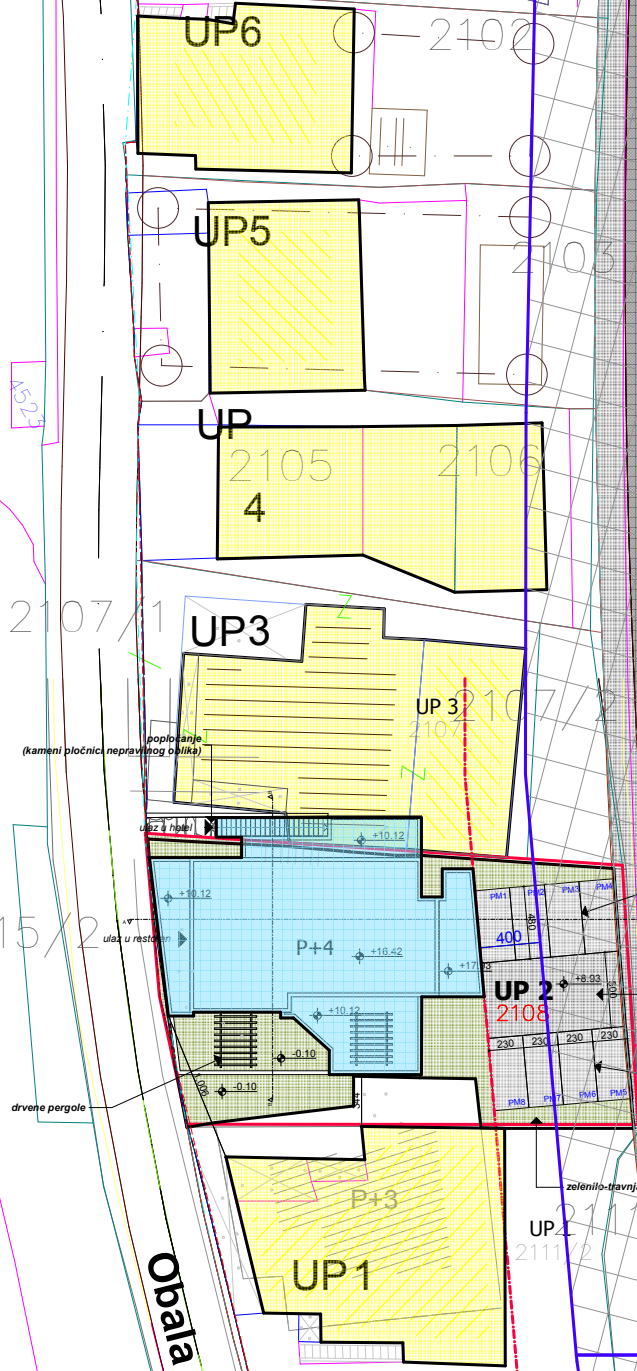
2107/1

2115/2

Obala Iva Novakovića

Put A-1-2 Petrovac-Bar

KORIDOR SAOBRAĆAJNICA



LEGENDA:

1. KOLSKI ULAZ U PARCELU
2. PJEŠAČKI ULAZ U PARCELU
3. ULAZ U OBJEKAT
4. NOVOPLANIRANI OBJEKAT
5. ZELENILO
6. PALMICA
7. GREIFRUT
8. MAGNOLIA

- GL GRAĐEVINSKA LINIJA
- GRANIČA URBANISTIČKE PARCELE
- GRANIČA KATASTARSKÉ PARCELE

LEGENDA:

1. POSTOJEĆI OBJEKTI

2. NOVOPLANIRANI OBJEKAT

- GL GRAĐEVINSKA LINIJA
- GRANIČA URBANISTIČKE PARCELE
- GRANIČA KATASTARSKÉ PARCELE

JADRANSKO MORE

PROJEKTANT:

"CENTAR ZA PROJEKTOVANJE"
DOO BAR

INVESTITOR:

BRANKO BRKAN

Objekat:

HOTEL TRI ZVJEZDICE

Glavni inženjer:

arh. Branimir Leković, dipl.ing.

Odgovorni inženjer:

arh. Branimir Leković, dipl.ing.

Saradnik/ci:

mr arh. Velimir Leković dipl.ing.
bsc. arh. Nina Jovičević

Datum izrade i M.P.

2018

Lokacija:
DUP "SUTOMORE - CENTAR", ZONA "A", PODZONA "A1",
URBANISTIČKA PARCELA BROJ 2, ODNOSNO KATASTARSKA PARCELA
BROJ 2108, KO SUTOMORE, OPŠTINA BAR

Vrsta tehničke dokumentacije:
IDEJNO RJEŠENJE
REKONSTRUKCIJA U POSTOJEĆIM
GABARITIMA I NADOGRAĐNJA

Dio tehničke dokumentacije:
ARHITEKTURA I
UNUTRAŠNJA ARHITEKTURA

Prilog:
SITUACIONI PLAN položaj planiranog objekta u odnosu
na ostale objekte u okviru
lokacije i njegove relacije sa susjednim objektima

Datum revizije i M.P.

Razmjera:

1:500

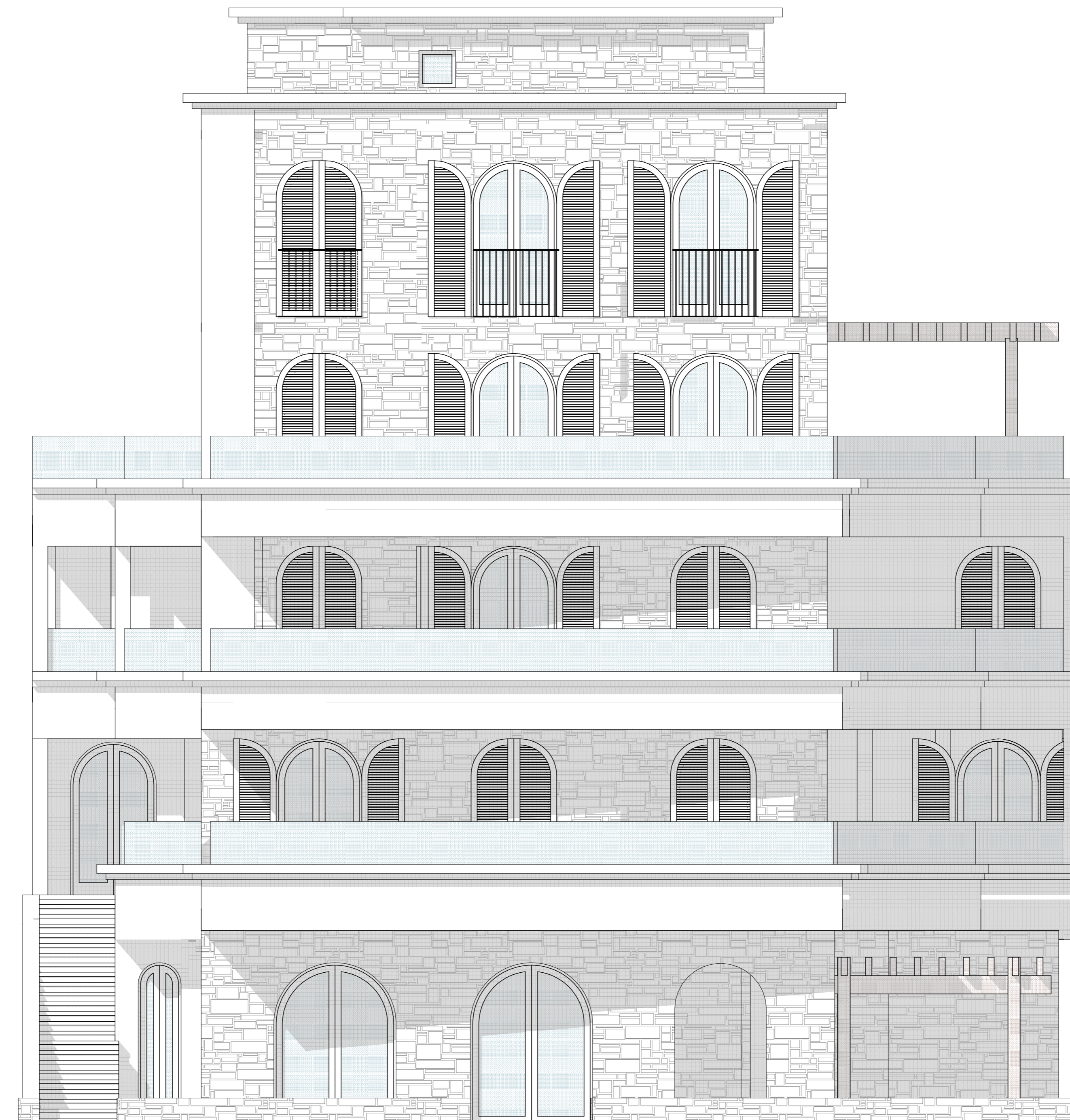
Broj strane:

01

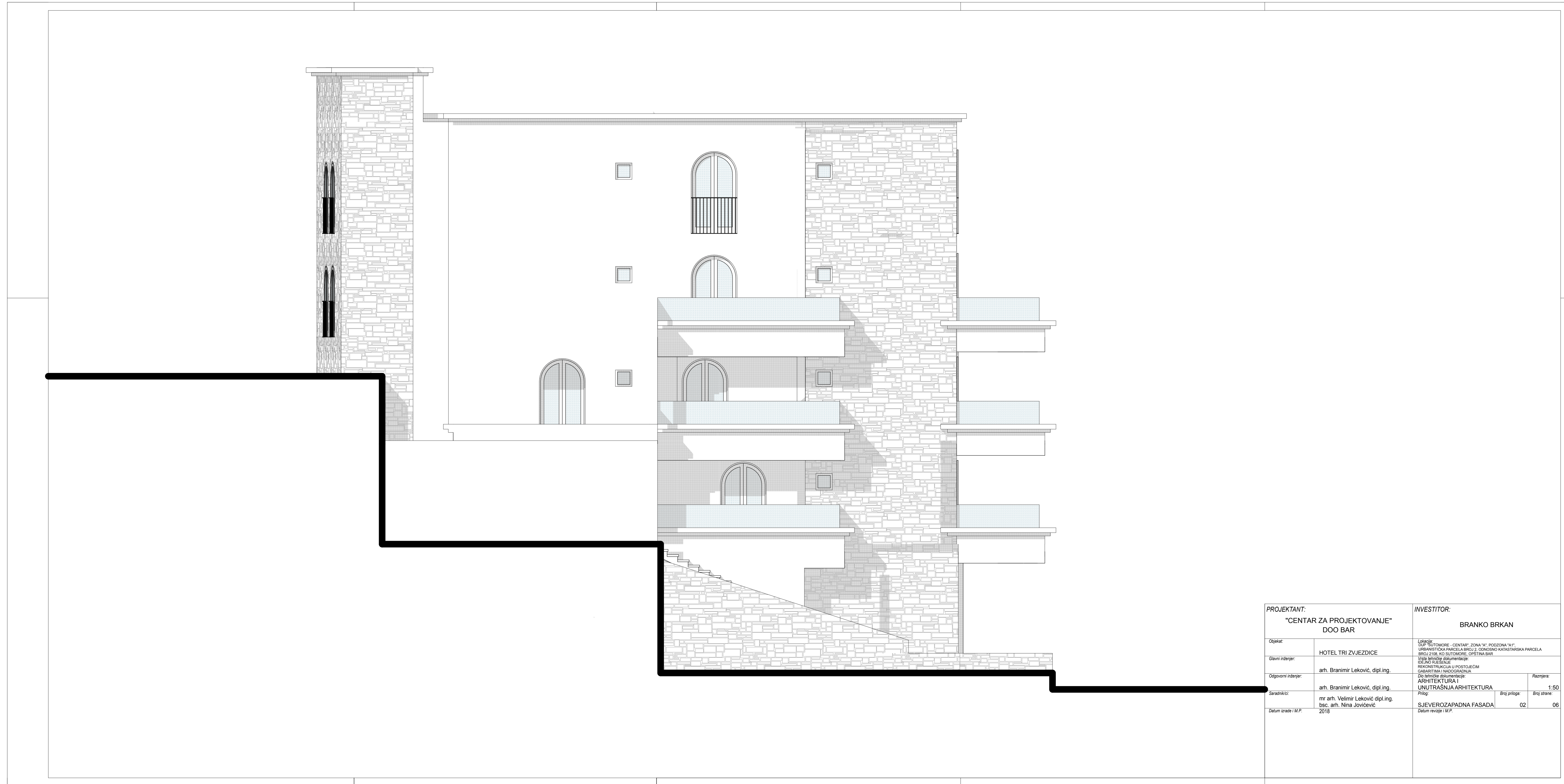
02

2540/1

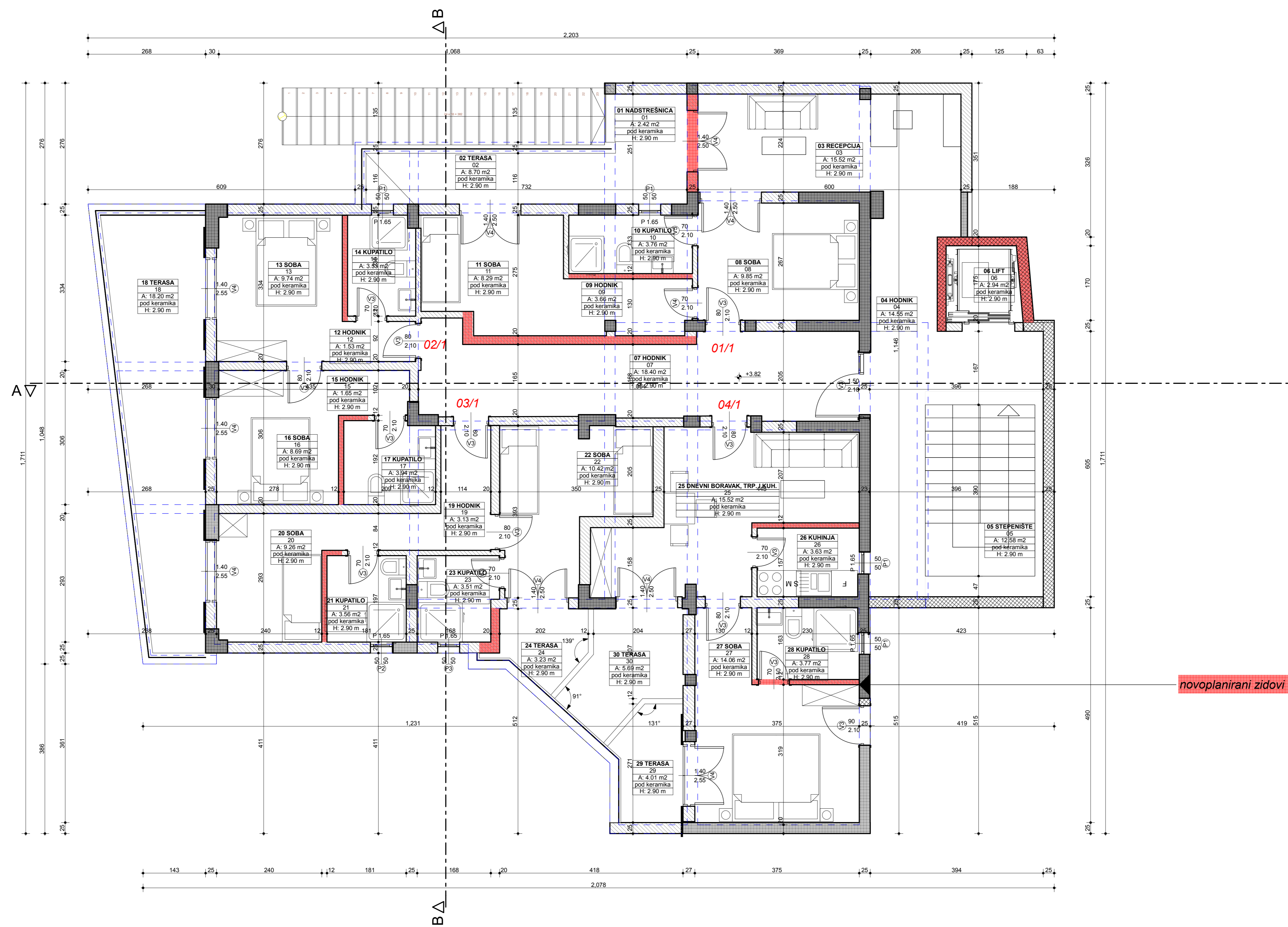
2111/3



PROJEKTANT: "CENTAR ZA PROJEKTOVANJE" DOO BAR		INVESTITOR: BRANKO BRKAN	
Opisat:	HOTEL TRI ZVJEZDICE	Lokacija: DUP-RETIČANSKI-CENTAR, ZONA "K", PLOČINA "M" LJUBANJSKA POKRAJINA, BEOGRAD, ZAVRŠNO-KOMPLEKSNARSKA PARCELA BEOGRAD, ZONA "K", PLOČINA "M", PLOČINA "M" Lokacija: BEOGRAD, ZONA "K", PLOČINA "M", PLOČINA "M"	
Glavni inženjer:	arh. Branimir Leković, dipl.ing.	Razvrstavanje: REKONSTRUKCIJA U POSTOJEĆIM OSNOVIMA I INDOORNOŠĆA	
Odgovorni inženjer:	arh. Branimir Leković, dipl.ing.	Disiplinarna dokumentacija:	1:50
Sveovisnik:	mr. arh. Velimir Leković dipl.ing. inž. arh. Nina Jovičević	UNUTRAŠNJA ARHITEKTURA	02
Datum izdavanja M.P.:	2018	JUGOISTOČNA FASADA	04



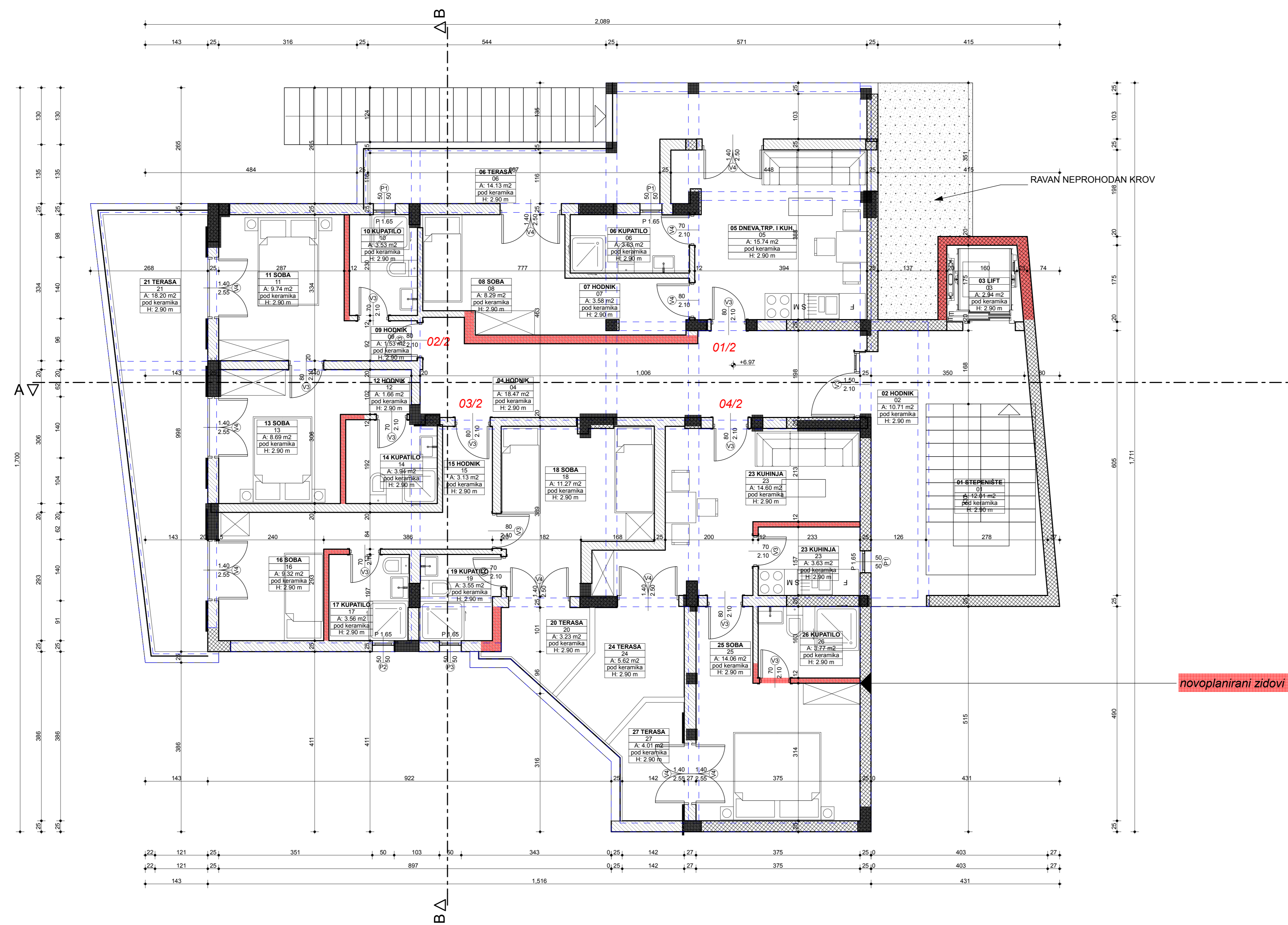
PROJEKTANT: "CENTAR ZA PROJEKTOVANJE" DOO BAR		INVESTITOR: BRANKO BRKAN	
Objekat:	HOTEL TRI ZVEZDICE	<small>LOKACIJA: DOP. 8/10/2006/06 - CENTAR, ZONA "A", PODZONA "A1" BRANITORSKA PARCELA BRUJ 2, OŠTARICA, OSTVAR BAR BRUJ 2/06, 08, 09/2006/06 - REKONSTRUKCIJA IZNOVA I PROMENA REKONSTRUKCIJA I PROMENA OŠTARICA, OŠTARICA</small>	
Glavni inženjer:	arh. Branimir Leković, dipl.ing.	<small>Deo projekta: REKONSTRUKCIJA I PROMENA OŠTARICA, OŠTARICA</small>	<small>Arhitektura: 1:50</small>
Odgovorni inženjer:	arh. Branimir Leković, dipl.ing.	<small>Deo projekta: UNUTRAŠNJA ARHITEKTURA I PROMENA</small>	<small>Arhitektura: 1:50</small>
Saradnici:	<small>mr arh. Velimir Leković dipl.ing. doc. arh. Nina Jovičević</small>	<small>SJEVEROZAPADNA FASADA</small>	<small>Brig. priprema: 02 Brig. štampa: 06</small>
Datum izdavanja / M.P.:	2018	<small>Datum izdavanja / M.P.:</small>	



novoplanirani zidovi

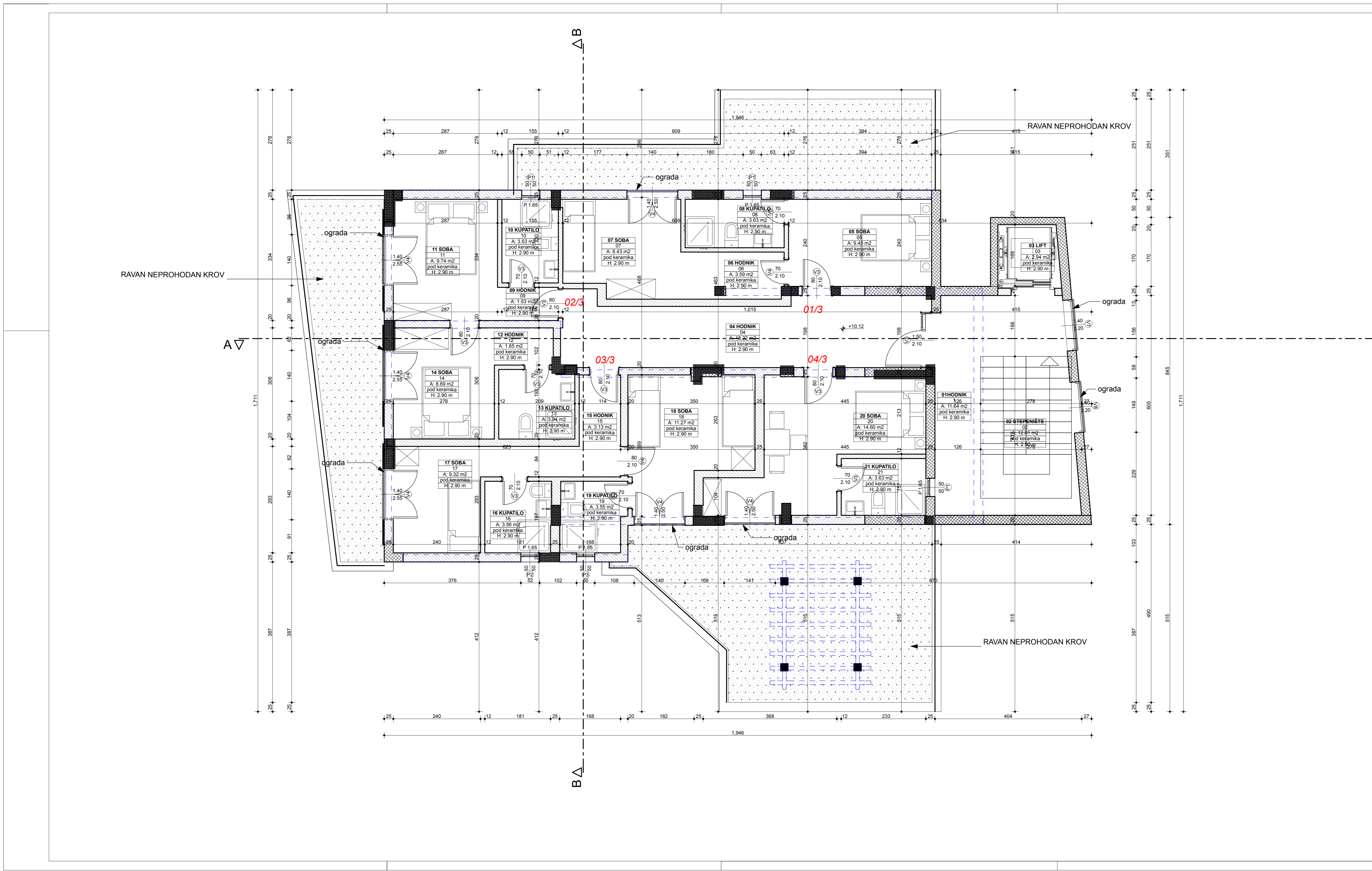
KATEGORIJA ZONE	SPRAT	PROSTORNA VRESTA PODA	VRSTA PODA	VRŠNA PROSTORNE PROSTORNIJE	OBIM PROSTORNIJE	POVRŠINA PROSTORNIJE	POVRŠINA PROSTORNIJE
01 APARTMAN	1. SPRAT	08 SOBA		2,90 m	12,62 m ²	62,48 m ²	8,80 m ²
	1. SPRAT	09 HODNIK		2,90 m	9,24 m ²	24,16 m ²	3,25 m ²
	1. SPRAT	10 KUPATILO		2,90 m	8,31 m ²	28,89 m ²	3,76 m ²
	1. SPRAT	11 SOBA		2,90 m	12,11 m ²	30,30 m ²	8,29 m ²
1. SPRAT total					42,28 m²	126,04 m²	29,56 m²
02 APARTMAN	1. SPRAT	12 HODNIK		2,90 m	8,28 m ²	8,80 m ²	1,53 m ²
	1. SPRAT	13 SOBA		2,90 m	12,71 m ²	49,50 m ²	9,74 m ²
	1. SPRAT	14 KUPATILO		2,90 m	11,20 m ²	29,61 m ²	3,55 m ²
	1. SPRAT	15 HODNIK		2,90 m	8,40 m ²	19,59 m ²	1,65 m ²
1. SPRAT total					60,89 m²	161,03 m²	29,07 m²
03 APARTMAN	1. SPRAT	19 HODNIK		2,90 m	7,77 m ²	15,12 m ²	3,13 m ²
	1. SPRAT	20 SOBA		2,90 m	18,09 m ²	49,02 m ²	9,28 m ²
	1. SPRAT	21 KUPATILO		2,90 m	7,71 m ²	23,17 m ²	3,56 m ²
	1. SPRAT	22 SOBA		2,90 m	19,47 m ²	48,57 m ²	10,42 m ²
1. SPRAT total					63,49 m²	167,88 m²	33,11 m²
04 APARTMAN	1. SPRAT	25 DNEVNE BO.		2,90 m	20,98 m ²	69,37 m ²	15,52 m ²
	1. SPRAT	26 KUHINJA		2,90 m	7,79 m ²	108,08 m ²	3,63 m ²
	1. SPRAT	27 SOBA		2,90 m	17,29 m ²	69,06 m ²	14,06 m ²
	1. SPRAT	28 KUPATILO		2,90 m	7,92 m ²	57,54 m ²	3,77 m ²
	1. SPRAT	29 TERASA		2,90 m	8,79 m ²	11,97 m ²	4,01 m ²
	1. SPRAT	30 TERASA		2,90 m	13,71 m ²	11,76 m ²	5,69 m ²
1. SPRAT total					76,48 m²	387,88 m²	46,68 m²
KOMUNIKACIJE	1. SPRAT	02 TERASA		2,90 m	17,26 m ²	25,52 m ²	8,70 m ²
	1. SPRAT	04 HODNIK		2,90 m	27,78 m ²	53,25 m ²	14,55 m ²
	1. SPRAT	05 STEPENIŠTE		2,90 m	14,73 m ²	7,80 m ²	12,58 m ²
	1. SPRAT	06 LIFT		2,90 m	9,96 m ²	12,54 m ²	2,94 m ²
1. SPRAT total					119,83 m²	109,64 m²	75,37 m²
RECEPCIJA	1. SPRAT	01 NASTREŠNICA		2,90 m	7,13 m ²	7,19 m ²	2,42 m ²
	1. SPRAT	03 RECEPCIJA		2,90 m	19,65 m ²	54,07 m ²	15,52 m ²
1. SPRAT total					26,81 m²	62,14 m²	17,94 m²
NETO POVRŠINA PROSTORNIJE 1. SPRATA					386,79 m²	1.079,43 m²	227,76 m²
NETO POVRŠINA PROSTORNIJE OBJEKTA						274,13 m²	
BRUTO POVRŠINA 1. SPRATA						1.909,92 m²	
POVRŠINA PAVIČICE						846,08 m²	
MAKSIMALNA SPATNOST						6 stana	
INDEXI SAIGRNOSTI						160 (plano) i 1 max. 0,73 (1. sprat max. 451,00 m²)	
INDEXI IZGRADNOSTI						(po planu) i 1 max. 1,8 (1. sprat max. 1.011,00 m²)	

PROJEKTANT:		INVESTITOR:	
"CENTAR ZA PROJEKTOVANJE"		BRANKO BRKAN	
DOO BAR			
Objekat:	HOTEL TRI ZVEZDICE	Upravitelj:	OSJEČKI ŽUPANIJSKI UPRAVITELJSKI CENTAR ZA PROJEKTOVANJE I INŽINJERING
Glavni inženjer:	arh. Branimir Leković, dipl.ing.	Projektant:	arh. Branimir Leković, dipl.ing.
Odgovorni inženjer:	arh. Branimir Leković, dipl.ing.	Projektant:	arh. Branimir Leković, dipl.ing.
Saradnik:	mr arh. Velimir Leković dipl.ing. bpc, arh. Nela Jovanović	Projektant:	arh. Branimir Leković, dipl.ing.
Datum izdavanja / M.P.:	2018	Datum revizije / M.P.:	03 / 08



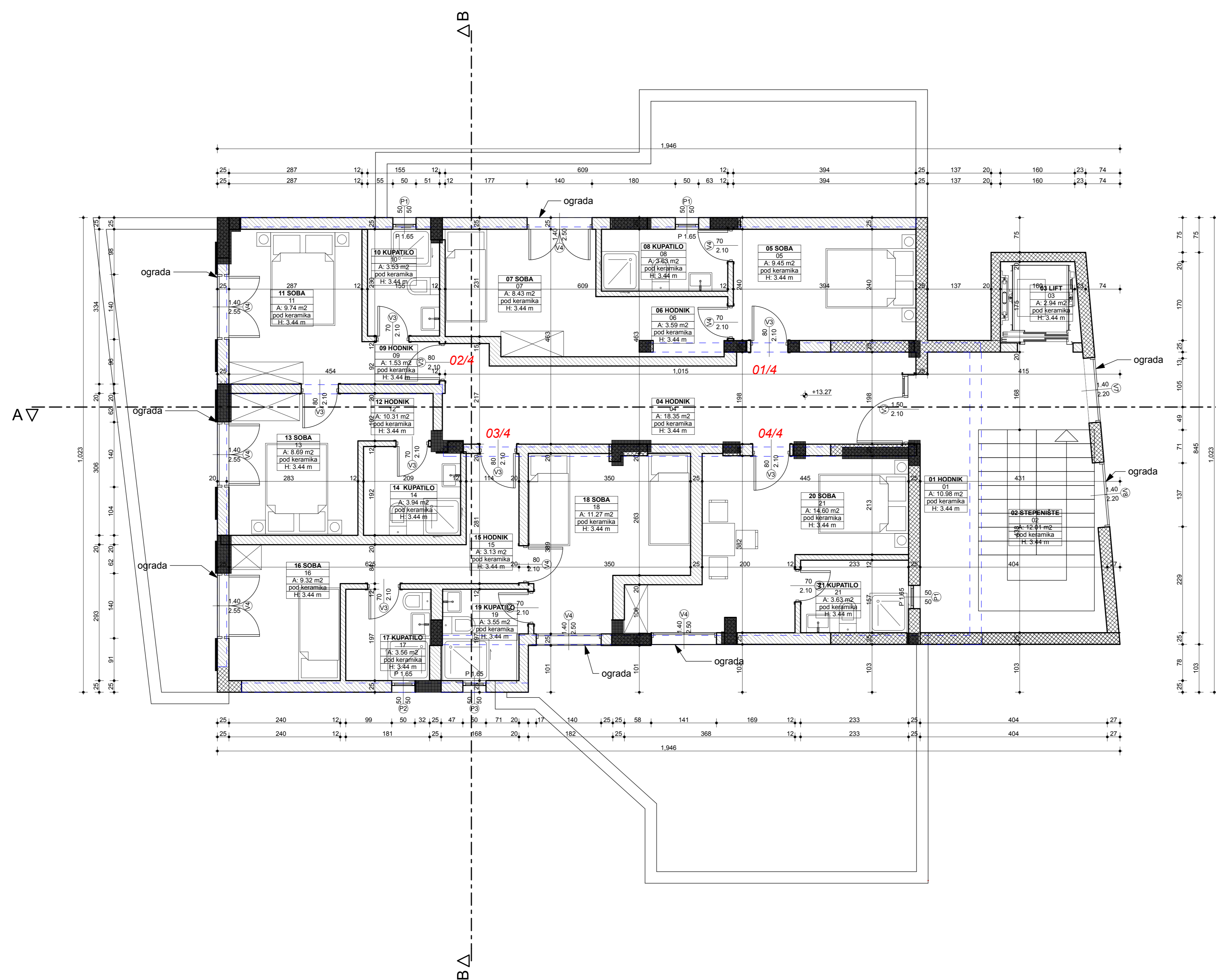
KATEGORIJA ZONE	SPRAT	PROSTORUJA	VRESTA PODA	VISINA PROSTORUJE	OBIM PROSTORUJE	POVRŠINA PROSTORUJE	POVRŠINA PROSTORUJE
01 APARTMAN	2. SPRAT	05 DNEVA TRP...		2,90 m	18,19 m ²	48,13 m ²	15,74 m ²
	2. SPRAT	06 KUPATILO		2,90 m	8,12 m ²	24,69 m ²	3,53 m ²
	2. SPRAT	07 HOODNIK		2,90 m	9,38 m ²	23,30 m ²	3,58 m ²
	2. SPRAT	08 SOBA		2,90 m	12,11 m ²	28,74 m ²	8,29 m ²
2. SPRAT total					47,80 m²	124,86 m²	31,25 m²
02 APARTMAN	2. SPRAT	09 HOODNIK		2,90 m	8,28 m ²	8,80 m ²	1,53 m ²
	2. SPRAT	10 KUPATILO		2,90 m	11,20 m ²	22,48 m ²	3,53 m ²
	2. SPRAT	11 SOBA		2,90 m	12,71 m ²	36,59 m ²	9,74 m ²
	2. SPRAT	12 HOODNIK		2,90 m	8,40 m ²	8,91 m ²	1,66 m ²
2. SPRAT	13 SOBA		2,90 m	11,98 m ²	24,96 m ²	8,69 m ²	
2. SPRAT	14 KUPATILO		2,90 m	8,02 m ²	22,01 m ²	3,84 m ²	
2. SPRAT total					60,80 m²	125,16 m²	29,09 m²
03 APARTMAN	2. SPRAT	15 HOODNIK		2,90 m	7,77 m ²	15,12 m ²	3,13 m ²
	2. SPRAT	16 SOBA		2,90 m	16,09 m ²	39,34 m ²	9,32 m ²
	2. SPRAT	17 KUPATILO		2,90 m	7,71 m ²	17,77 m ²	3,56 m ²
	2. SPRAT	18 SOBA		2,90 m	10,33 m ²	38,95 m ²	11,27 m ²
2. SPRAT	19 KUPATILO		2,90 m	9,20 m ²	22,03 m ²	3,55 m ²	
2. SPRAT	20 TERASA		2,90 m	8,39 m ²	10,33 m ²	3,23 m ²	
2. SPRAT total					60,80 m²	143,83 m²	54,08 m²
04 APARTMAN	2. SPRAT	23 KUHNJA		2,90 m	7,79 m ²	16,48 m ²	3,63 m ²
	2. SPRAT	23 KUHNJA		2,90 m	20,98 m ²	41,06 m ²	14,60 m ²
	2. SPRAT	24 TERASA		2,90 m	13,32 m ²	3,96 m ²	5,62 m ²
	2. SPRAT	25 SOBA		2,90 m	17,29 m ²	33,86 m ²	14,06 m ²
2. SPRAT	26 KUPATILO		2,90 m	7,92 m ²	10,00 m ²	3,77 m ²	
2. SPRAT	27 TERASA		2,90 m	8,76 m ²	11,28 m ²	4,61 m ²	
2. SPRAT total					76,00 m²	116,75 m²	46,79 m²
KOMUNIKACIJE	2. SPRAT	01 STEPENIŠTE		2,90 m	14,02 m ²	8,03 m ²	12,01 m ²
	2. SPRAT	02 HOODNIK		2,90 m	22,68 m ²	10,45 m ²	10,71 m ²
	2. SPRAT	03 LIFT		2,90 m	6,86 m ²	12,19 m ²	2,84 m ²
	2. SPRAT	04 HOODNIK		2,90 m	20,54 m ²	51,05 m ²	16,87 m ²
2. SPRAT total					70,00 m²	81,67 m²	44,13 m²
TERASE	2. SPRAT	06 TERASA		2,90 m	20,13 m ²	45,11 m ²	14,13 m ²
	2. SPRAT	21 TERASA		2,90 m	20,34 m ²	25,86 m ²	13,26 m ²
2. SPRAT total					62,07 m²	70,99 m²	32,33 m²
NETO POVRŠINA PROSTORUJA 2. SPRATA					370,12 m²	661,93 m²	216,56 m²
BRUTO POVRŠINA PROSTORUJA OBJEKTA						838,83 m²	
BRUTO POVRŠINA SPRATA						260,86 m²	
BRUTO POVRŠINA OBJEKTA						1.099,69 m²	
POVRŠINA PARCELE						288,00 m²	
MAKSIMALNA SPRATNOST						6 etaža	
INDEKS ZAPOSLENIH						180 osoba	
INDEKS OSIGURAVANOSTI						100 osoba / m² površine, 1,8 m² površ. / 1.911,00 m²	

PROJEKTANT:		INVESTITOR:	
"CENTAR ZA PROJEKTOVANJE"		BRANKO BRKAN	
DOO BAR			
Objekat:	HOTEL TRI ZVEZDICE	Urbani plan:	OSNOVA 2. SPRATA
Glavni inženjer:	arh. Branimir Leković, dipl.ing.	Projekat:	03
Odgovorni inženjer:	arh. Branimir Leković, dipl.ing.	Brig. priprema:	09
Saradnik:	mr arh. Valimir Leković dipl.ing. bpc. arh. Nela Jovanović	Datum revizije / M.P.:	
Datum izdavanja / M.P.:	2018		



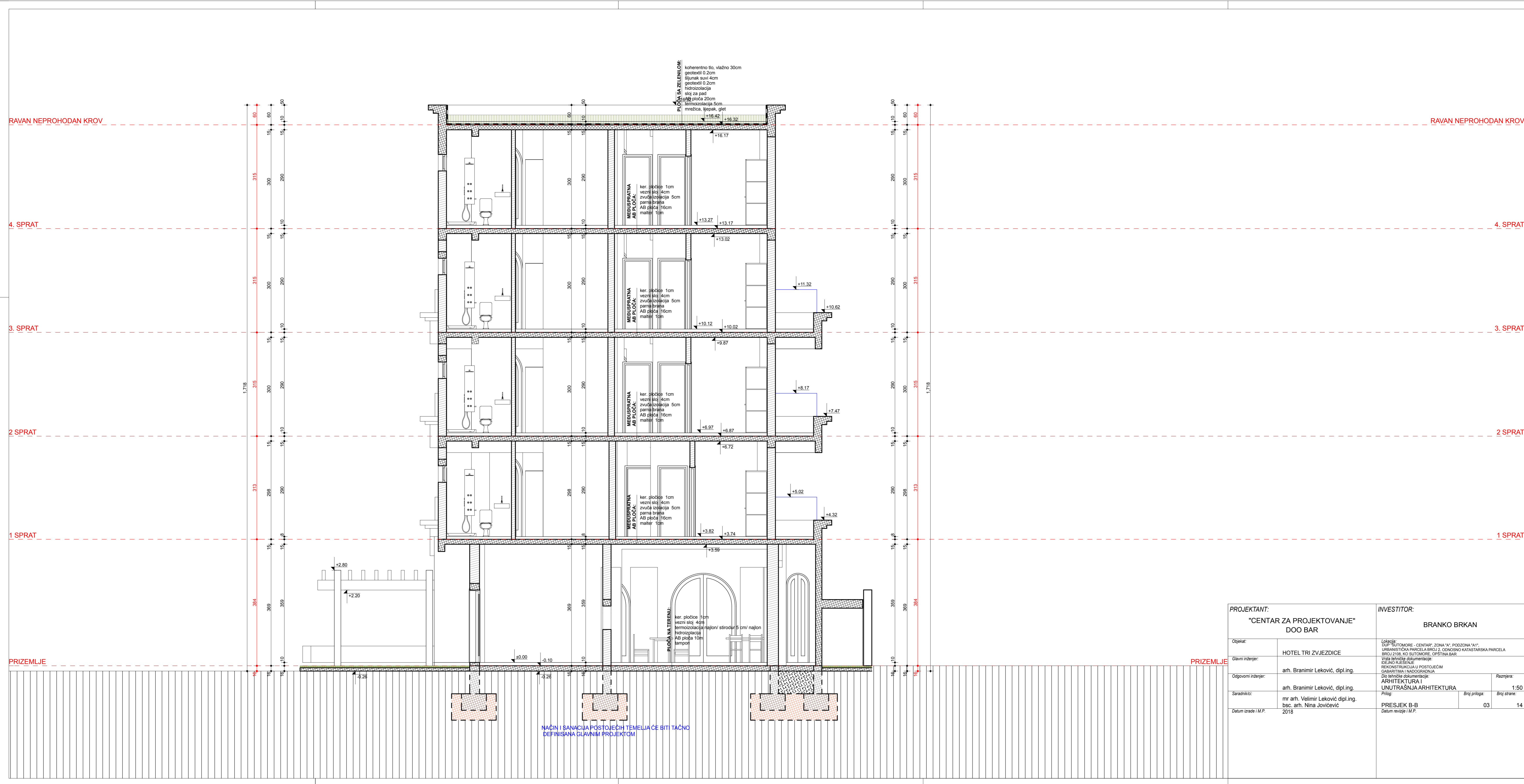
KATEGORIJA ZONE	SPRAT	PROSTORNA	VRESTA PODA	VRŠNA PROSTORNE	OBIM PROSTORNE	POVRŠINA PROSTORNE	POVRŠINA PROSTORNE
01 APARTMAN	3. SPRAT	06 SOBA		2.90 m	12.87 m ²	36.23 m ²	6.45 m ²
	3. SPRAT	06 HOONIK		2.90 m	9.22 m	23.24 m ²	3.53 m ²
	3. SPRAT	07 SOBA		2.90 m	12.11 m	28.60 m ²	6.43 m ²
	3. SPRAT	08 KUPATILO		2.90 m	8.12 m	27.66 m ²	3.63 m ²
3. SPRAT total					42.30 m	116.30 m²	20.11 m²
02 APARTMAN	3. SPRAT	09 HOONIK		2.90 m	6.28 m	9.22 m ²	1.53 m ²
	3. SPRAT	10 KUPATILO		2.90 m	11.20 m	23.24 m ²	3.53 m ²
	3. SPRAT	11 SOBA		2.90 m	12.71 m	27.24 m ²	6.74 m ²
	3. SPRAT	12 HOONIK		2.90 m	6.40 m	18.39 m ²	1.65 m ²
3. SPRAT	13 KUPATILO		2.90 m	6.02 m	22.51 m ²	3.94 m ²	
3. SPRAT	14 SOBA		2.90 m	11.88 m	25.70 m ²	6.69 m ²	
3. SPRAT total					60.80 m	128.66 m²	29.07 m²
03 APARTMAN	3. SPRAT	15 HOONIK		2.90 m	7.77 m	15.12 m ²	3.13 m ²
	3. SPRAT	16 KUPATILO		2.90 m	7.71 m	17.77 m ²	3.56 m ²
	3. SPRAT	17 SOBA		2.90 m	16.09 m	39.41 m ²	6.32 m ²
	3. SPRAT	18 SOBA		2.90 m	10.33 m	39.33 m ²	11.27 m ²
3. SPRAT	19 KUPATILO		2.90 m	9.20 m	22.07 m ²	3.55 m ²	
3. SPRAT total					50.20 m	133.69 m²	30.83 m²
04 APARTMAN	3. SPRAT	20 SOBA		2.90 m	20.88 m	44.85 m ²	14.00 m ²
	3. SPRAT	21 KUPATILO		2.90 m	7.70 m	16.48 m ²	3.03 m ²
	3. SPRAT total					28.77 m	61.33 m²
KOMUNIKACIJE	3. SPRAT	03 STEPENISTE		2.90 m	14.53 m	16.13 m ²	12.01 m ²
	3. SPRAT	03 LIFT		2.90 m	6.86 m	12.19 m ²	2.94 m ²
	3. SPRAT	04 HOONIK		2.90 m	25.70 m	62.80 m ²	18.22 m ²
	3. SPRAT	04 HOONIK		2.90 m	27.40 m	50.93 m ²	11.64 m ²
3. SPRAT total					74.40 m	122.84 m²	44.81 m²
NETO POVRŠINA PROSTORNA 3. SPRATA					261.42 m	572.09 m²	148.05 m²
NETO POVRŠINA PROSTORNA CELEKTA						559.83 m²	
BRUTO POVRŠINA 3. SPRATA						726.99 m²	
BRUTO POVRŠINA CELEKTA						1409.38 m²	
POVRŠINA "VERDELA"						588.02 m²	
MAKSIMALNA SPRATNOST						6 etaža	
INDEKS ZALETOSTI						100 spratni m² = max. 9.73 m² min. 421.00 m²	
INDEKS OZRAČENOSTI						(po spratni) 0.1 max. 1.8 m² min. 1.01 m²	

PROJEKTANT:		INVESTITOR:	
"CENTAR ZA PROJEKTOVANJE"		BRANKO BRKAN	
DOO BAR			
Objekat:	HOTEL TRI ZVEZDICE	Lokacija: OPG. "BEOGRAD" - OSEJACI - ZONA "H" - PLOŠTAR "H1" - URBANISTIČKA PRAKSA I BRČKI 3. OPGONSKI KATASTARSKA PARCELA BRČKI 3/16 - OPGONSKI OSEJACI - OSEJACI	
Glavni inženjer:	arh. Branimir Leković, dipl.ing.	Dizajn: Branimir Leković, dipl.ing.	
Odgovorni inženjer:	arh. Branimir Leković, dipl.ing.	NACRTI: Branimir Leković, dipl.ing.	
Saradnici:	mr arh. Velimir Leković, dipl.ing. inž. arh. Nela Jovković	ARHITEKTURA I UNUTRAŠNJA ARHITEKTURA Prilozi: 03	
Datum izdavanja / M.P.:	2018	OSNOVA 3. SPRATA Datum revizije / M.P.:	



KATEGORIJA ZONE	SPRAT	PROSTORJA	VRESTA PODA	VRHNA PROSTORJE	OSIM PROSTORJE	POVRŠNA ZOVNA PROSTORJE	POVRŠNA PROSTORJE
01 APARTMAN	4. SPRAT	06 SOBA		3.44 m	12.87 m	42.23 m ²	8.45 m ²
	4. SPRAT	06 HODNIK		3.44 m	9.22 m	25.23 m ²	3.25 m ²
	4. SPRAT	07 SOBA		3.44 m	12.11 m	31.32 m ²	8.43 m ²
	4. SPRAT	08 KUPATILO		3.44 m	8.12 m	30.05 m ²	3.63 m ²
4. SPRAT total						129.33 m²	25.12 m²
02 APARTMAN	4. SPRAT	09 HODNIK		3.44 m	8.28 m	10.28 m ²	1.53 m ²
	4. SPRAT	10 KUPATILO		3.44 m	11.20 m	25.33 m ²	3.53 m ²
	4. SPRAT	11 SOBA		3.44 m	12.71 m	40.18 m ²	9.74 m ²
	4. SPRAT	12 SOBA		3.44 m	13.98 m	27.89 m ²	8.69 m ²
4. SPRAT total						128.36 m²	27.42 m²
03 APARTMAN	4. SPRAT	15 HODNIK		3.44 m	7.77 m	10.56 m ²	3.13 m ²
	4. SPRAT	16 SOBA		3.44 m	16.09 m	43.22 m ²	9.32 m ²
	4. SPRAT	17 KUPATILO		3.44 m	7.71 m	19.38 m ²	3.56 m ²
	4. SPRAT	18 SOBA		3.44 m	19.33 m	42.87 m ²	11.27 m ²
4. SPRAT total						146.15 m²	30.83 m²
04 APARTMAN	4. SPRAT	12 HODNIK		3.44 m	10.22 m	35.90 m ²	10.31 m ²
	4. SPRAT	20 SOBA		3.44 m	20.99 m	42.23 m ²	14.60 m ²
	4. SPRAT	21 KUPATILO		3.44 m	7.79 m	18.03 m ²	3.63 m ²
	4. SPRAT total						100.16 m²
KOMUNIKACIJE	4. SPRAT	01 HODNIK		3.44 m	20.15 m	19.92 m ²	10.96 m ²
	4. SPRAT	02 STEPENIŠTE		3.44 m	14.02 m	17.51 m ²	12.01 m ²
	4. SPRAT	03 LIFT		3.44 m	6.86 m	13.47 m ²	2.84 m ²
	4. SPRAT	04 HODNIK		3.44 m	25.70 m	85.15 m ²	18.35 m ²
4. SPRAT total						106.84 m²	44.28 m²
NETO POVRŠNA PROSTORJA 4. SPRATA						267.00 m²	156.19 m²
NETO POVRŠNA PROSTORJA CELEKTA							858.83 m²
BRUTO POVRŠINA I SPRATA							378.99 m²
BRUTO POVRŠINA CELEKTA							1499.92 m²
POVRŠINA "VADECI"							288.02 m²
MAKSIMALNA SPRATNOST						100.00 m	6 etaža
INDEKS ZALETOSTI						100.00 m	1.011.00 m²
INDEKS ODGAJENOSTI						100.00 m	1.011.00 m²

PROJEKTANT: "CENTAR ZA PROJEKTOVANJE" DOO BAR		INVESTITOR: BRANKO BRKAN	
Objekat:	HOTEL TRI ZVEZDICE	Lokacija: DIP "BEOGRAD" - OSEJANJE, ZONA "H", PROJEKTOVANJE "H" URBANISTIČKA PARCELA AB/01 I, OPŠTINSKI KATASTARSKA PARCELA BR/01/018, KOŠTARSKOJE, OSEJANJE, BEOGRAD	
Glavni inženjer:	arh. Branimir Leković, dipl.ing.	Dizajn inženjeri: arh. Branimir Leković, dipl.ing. arh. Nikola Jovanović, dipl.ing.	
Odgovorni inženjer:	arh. Branimir Leković, dipl.ing.	NACRTI IZ OBLASTI PROJEKTOVANJE SARAJEVA IZ OBLASTI PROJEKTOVANJE ARHITEKTURA I UNUTRAŠNJA ARHITEKTURA	
Sarajevski inženjer:	mr arh. Velimir Leković dipl.ing. inž. arh. Nikola Jovanović	Projekat: 03 Brijeg priprema: 11	
Datum izdavanja I.M.P.:	2018	Datum revizije I.M.P.:	



PROJEKTANT:		INVESTITOR:	
"CENTAR ZA PROJEKTOVANJE" DOO BAR		BRANKO BRKAN	
Objekt:	HOTEL TRI ZVEZDICE	LIGAND: URBANISTIČKA PARCELA BR.12, ZONIRANO KATASTRARNA PARCELA BR.1218, KO SUKUMARJE, OPŠTINA BAR	
Glavni inženjer:	arh. Branimir Leković, dipl.ing.	POSREDOVANJE: CENTAR ZA PROJEKTOVANJE DOO BAR, SUKUMARJE, OPŠTINA BAR	
Odgovorni inženjer:	arh. Branimir Leković, dipl.ing.	POSREDOVANJE: CENTAR ZA PROJEKTOVANJE DOO BAR, SUKUMARJE, OPŠTINA BAR	
Saradnik:	mr. arh. Velimir Leković, dipl.ing. bsc. arh. Nina Jovičević	ARHITEKTURA I UNIKATSKA ARHITEKTURA	Skala: 1:50
Datum crteža: 11.11.2018	2018	PRESEK B-B	Brig priprema: 03 Brig crtanje: 14

4) 3D vizuelizacija sa prikazom postojećeg okruženja



CENTAR ZA PROJEKTOVANJE, D.O.O. BAR
Investitor: BRANKO BRKAN

a)



CENTAR ZA PROJEKTOVANJE, D.O.O. BAR
Investitor: BRANKO BRKAN

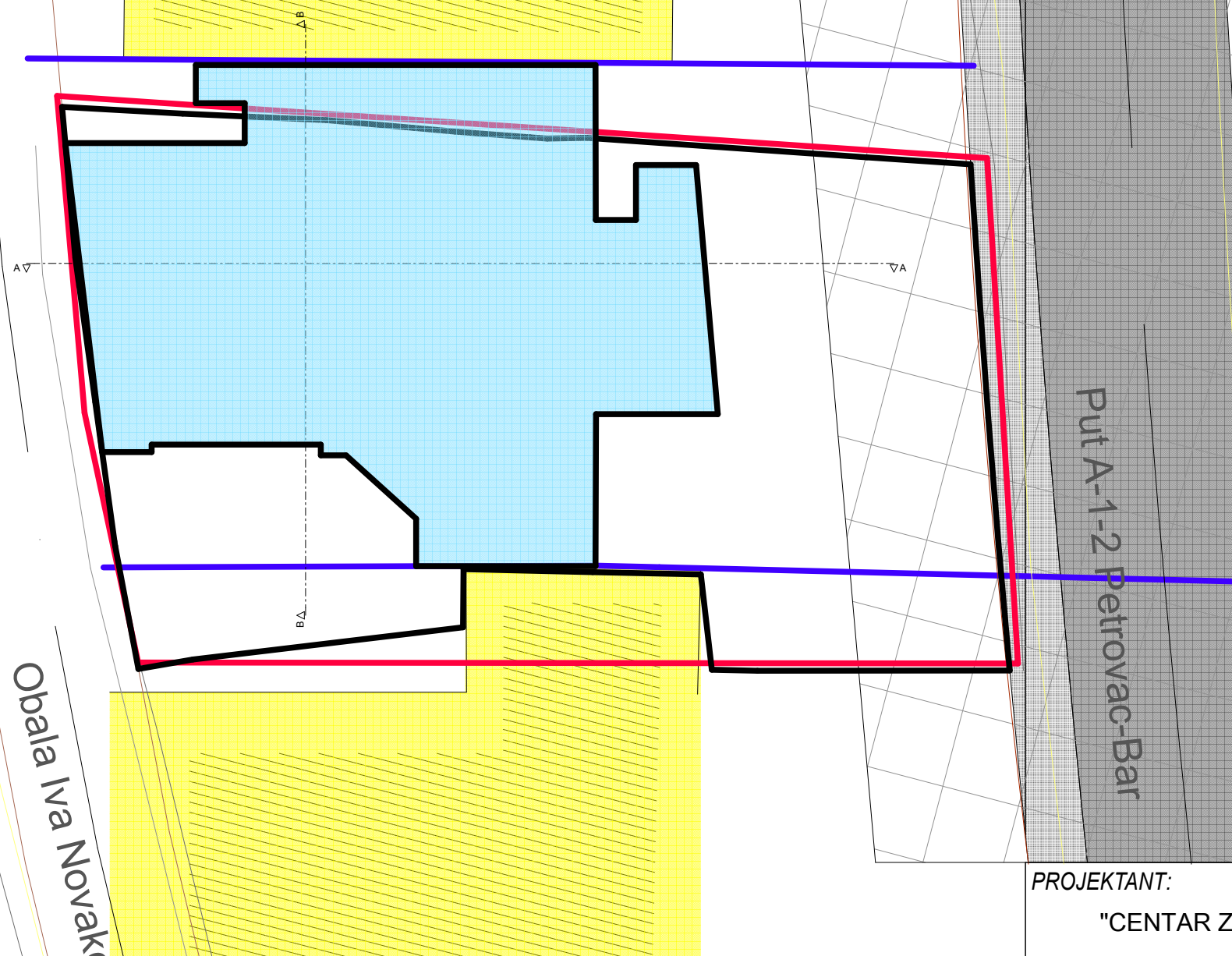
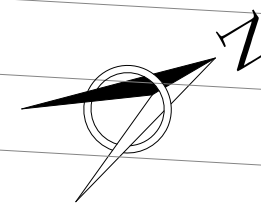
b)



C)



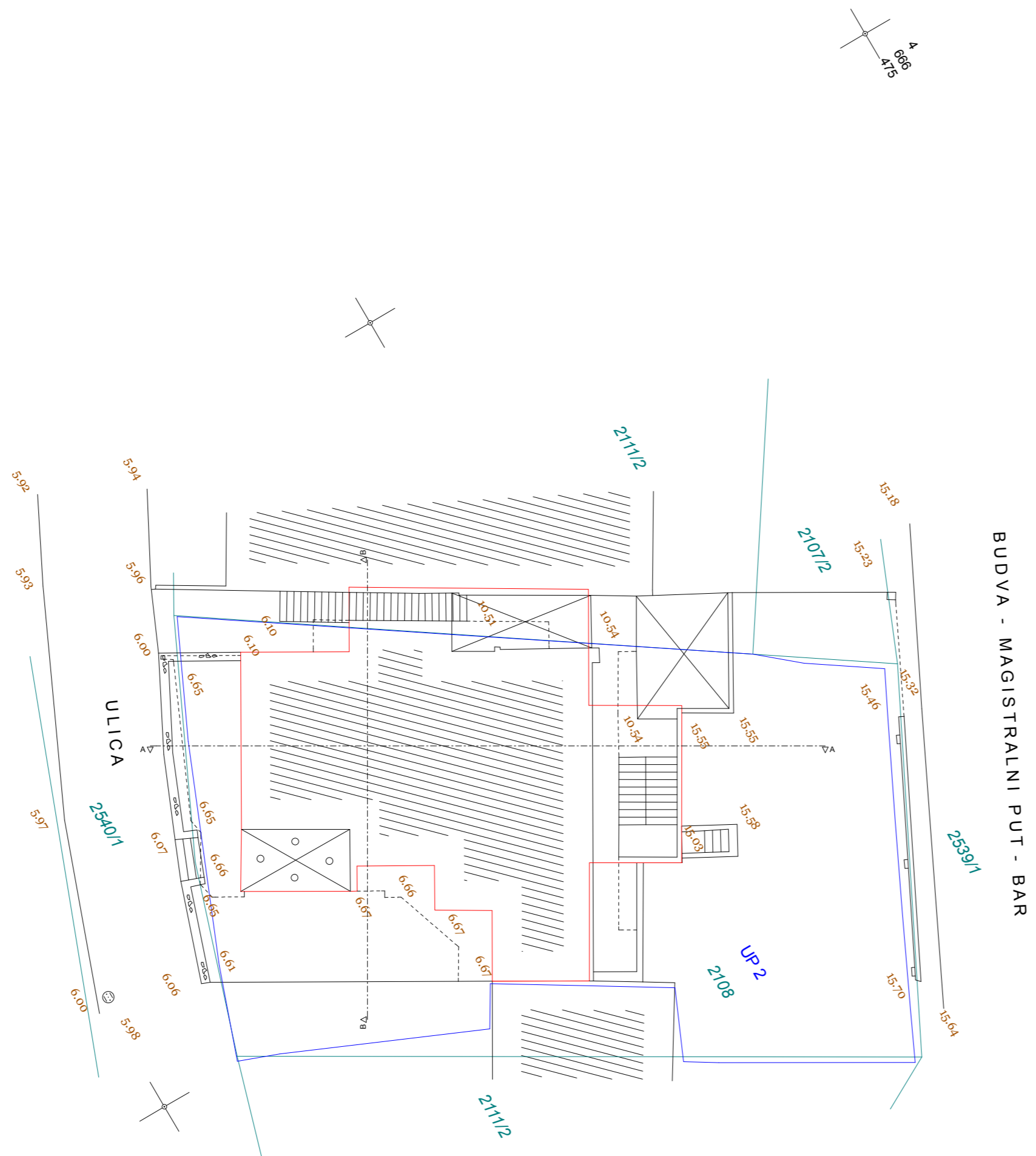
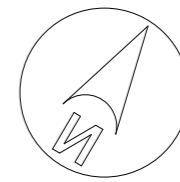
4. PODLOGE ZA IZRADU TEHNIČKE DOKUMENTACIJE







Obala Iva Novakovića

- GRANICA URBANISTIČKE PARCELE
- GRANICA KATASTARSKE PARCELE
- STANJE NA TERENU

PROJEKTANT: "CENTAR ZA PROJEKTOVANJE" DOO BAR		INVESTITOR: BRANKO BRKAN	
Objekat:	HOTEL TRI ZVJEZDICE	<i>Lokacija:</i> DUP "SUTOMORE - CENTAR", ZONA "A", PODZONA "A1", URBANISTIČKA PARCELA BROJ 2, ODNOSNO KATASTARSKA PARCELA BROJ 2108, KO SUTOMORE, OPŠTINA BAR	
Glavni inženjer:	arh. Branimir Leković, dipl.ing.	<i>Vrsta tehničke dokumentacije:</i> IDEJNO RJEŠENJE REKONSTRUKCIJA U POSTOJEĆIM GABARITIMA I NADOGRADNJA	
Odgovorni inženjer:	arh. Branimir Leković, dipl.ing.	<i>Dio tehničke dokumentacije:</i> ARHITEKTURA I UNUTRAŠNJA ARHITEKTURA	<i>Razmjera:</i> 1:200
Saradnik/ci:	mr arh. Velimir Leković dipl.ing. bsc. arh. Nina Jovičević	<i>Prilog:</i> SITUACIONI PLAN- STANJE NA TERENU	<i>Broj priloga:</i> 01 <i>Broj strane:</i> 01
Datum izrade i M.P.	2018	<i>Datum revizije i M.P.</i>	

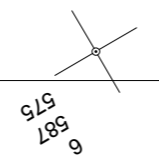
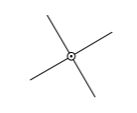
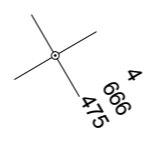
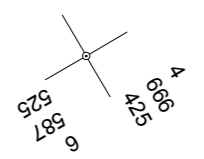


LEGENDA

-  granice kat. parcela KO Sutomore
-  granica urbanistike parcele br. 2 zona A, podzona A1 po DUP-u "SUTOMORE CENTAR"
-  snimljeno-postojeće stanje
-  spoljne konture prizemlja

KO SUTOMORE
KAT. PARCELA 2108
DUP " SUTOMORE CENTAR"
SITUACIONI PLAN
R = 1 : 250
Mart 2018. godine
EKVIDISTANCA d.o.o.

Pavle Lekic, Spec.Sci.geod.



*Elaborat o geotehničkim
ispitivanjima je u iradi*

Projektna organizacija:

"Geotehnika Montenegro" d.o.o.